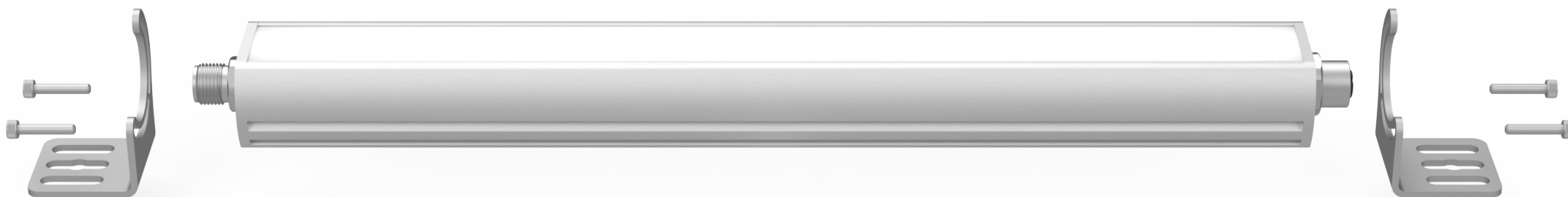
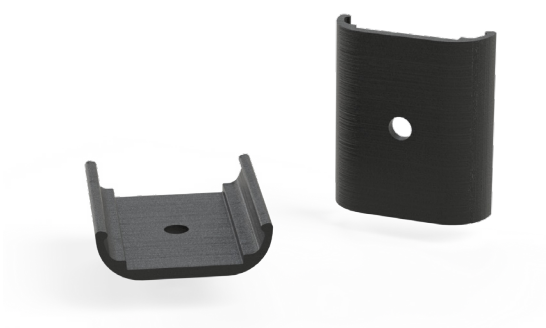


# lumher

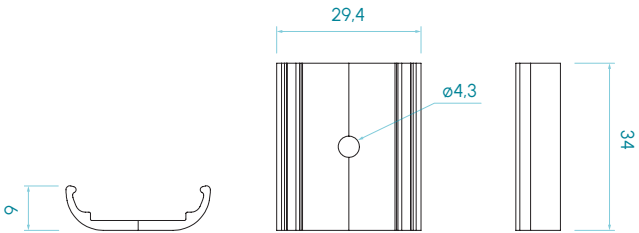


MANUAL DE INSTALACIÓN DE ACCESORIOS

Serie S - Grapas de fijación plástico

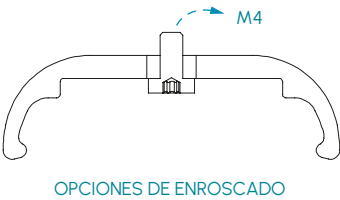
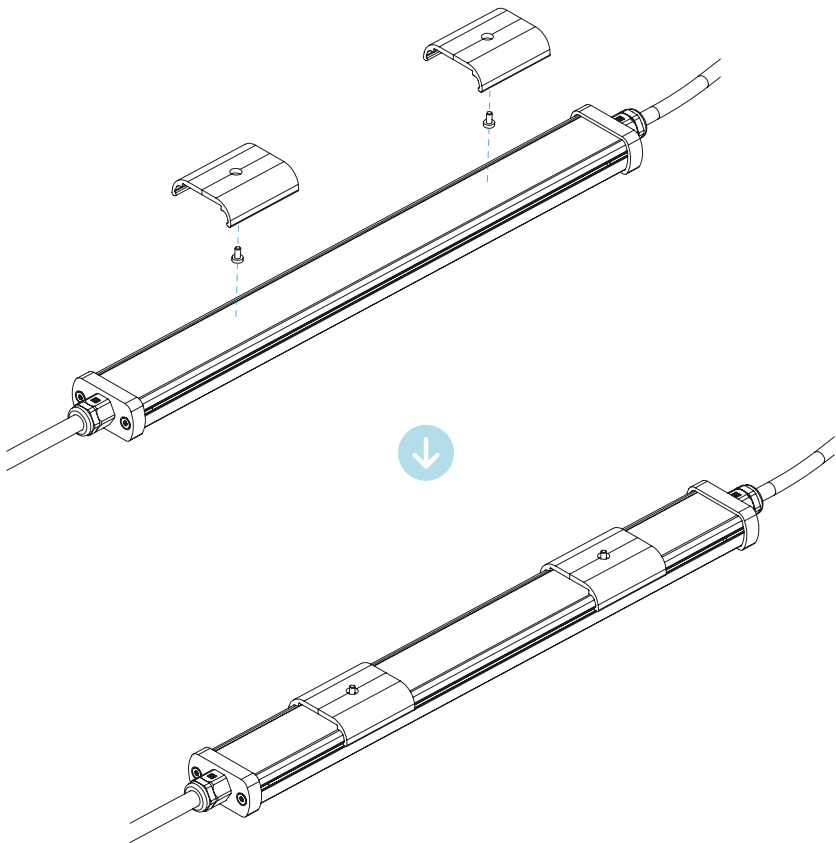


Referencia	S00G2
Material	Resina
Orientación	Fija de 0°
Unidad de embalaje	2 uds.

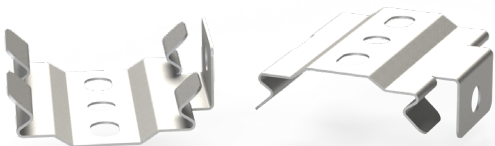


Dimensiones en mm

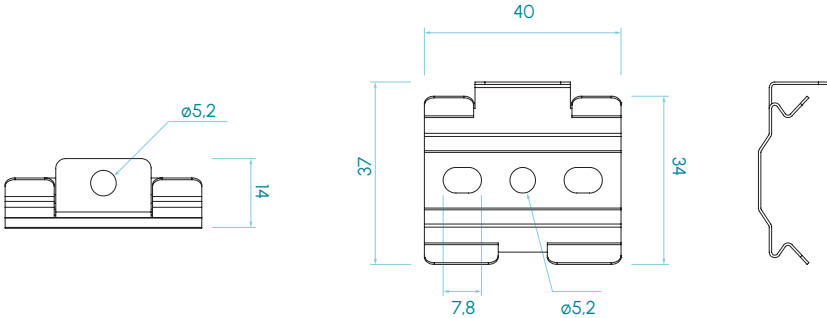
Como se instala:



# Serie P - Grapas de fijación metálicas

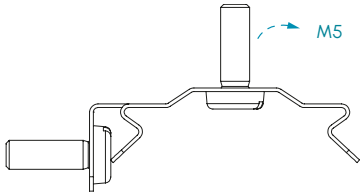
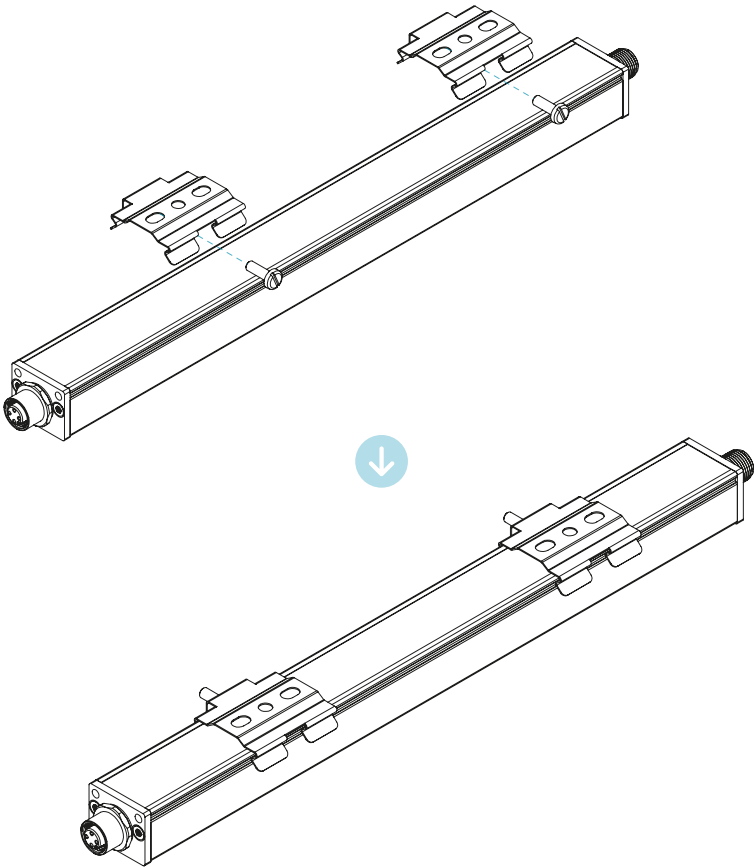


Referencia	P00G1
Material	Acero inoxidable
Orientación	Fija de 0° y 90°
Unidad de embalaje	2 uds.



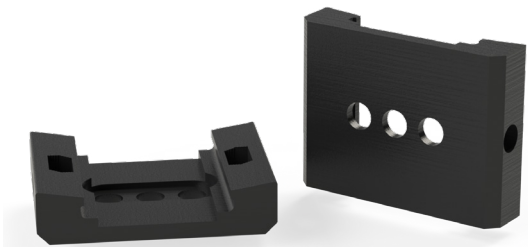
Dimensiones en mm

Como se instala:

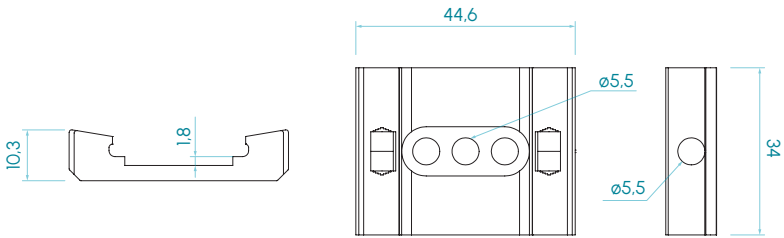


OPCIONES DE ENROSCADO

# Serie P - Grapas de fijación plástico

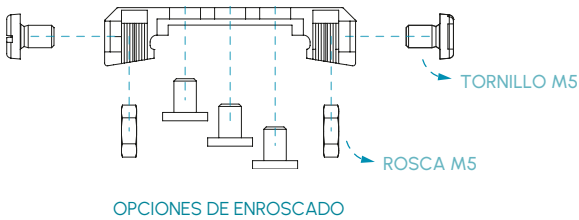
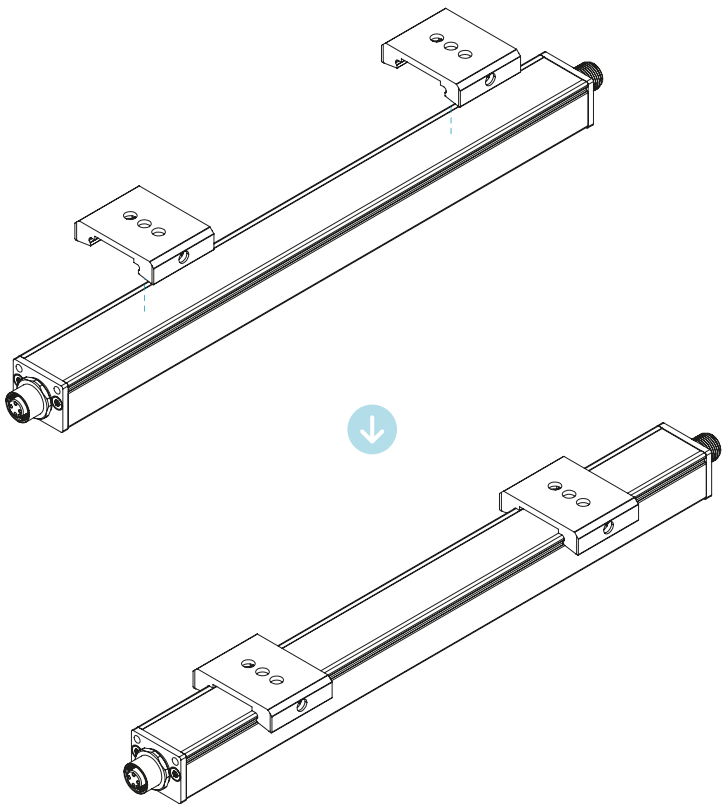


Referencia	P00G2
Material	Resina
Orientación	Fija de 0° y 90°
Unidad de embalaje	2 uds.



Dimensiones en mm

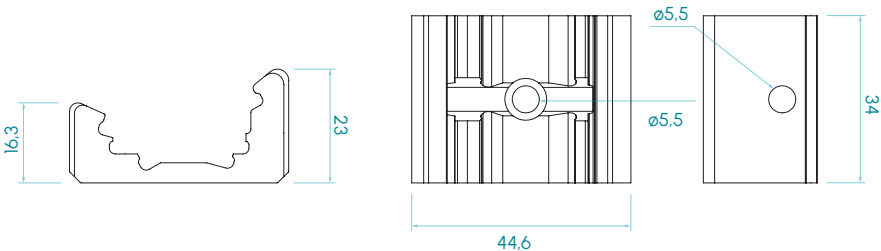
Como se instala:



Serie P - Grapas de fijación rotativa plástico

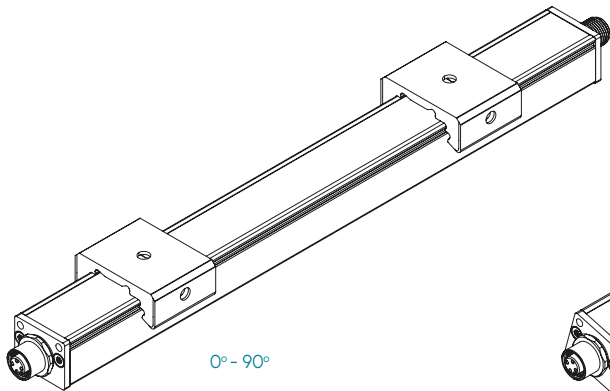
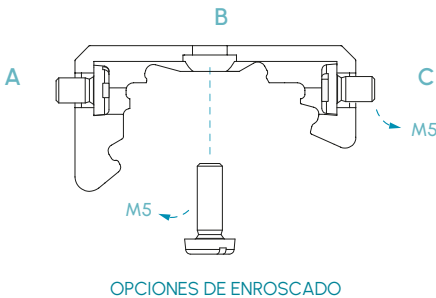
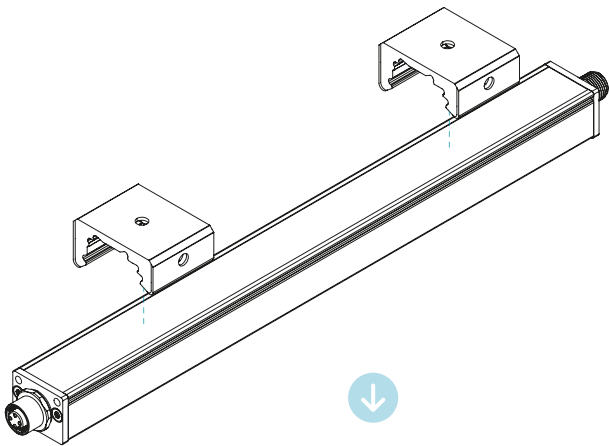


Referencia	P00G3
Material	Resina
Orientación	Fija de 0°, 15°, 30°, 60°, 75°, 90°
Unidad de embalaje	2 uds.

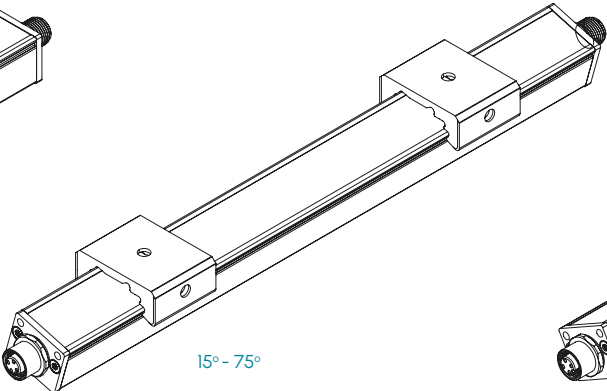


Dimensiones en mm

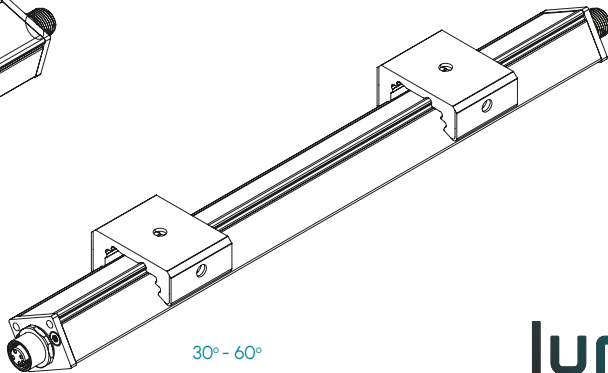
Como se instala:



0° - 90°

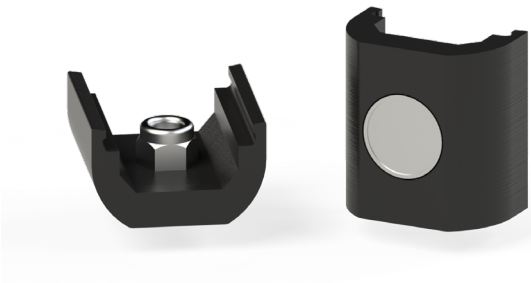


15° - 75°

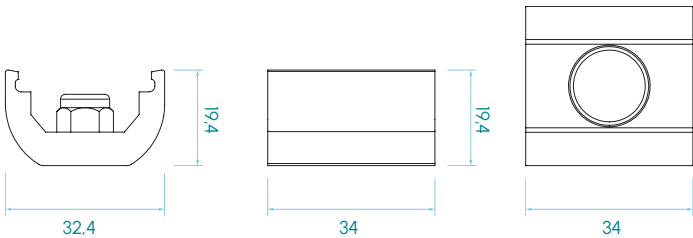


30° - 60°

# Serie P - Grapas de fijación imantadas

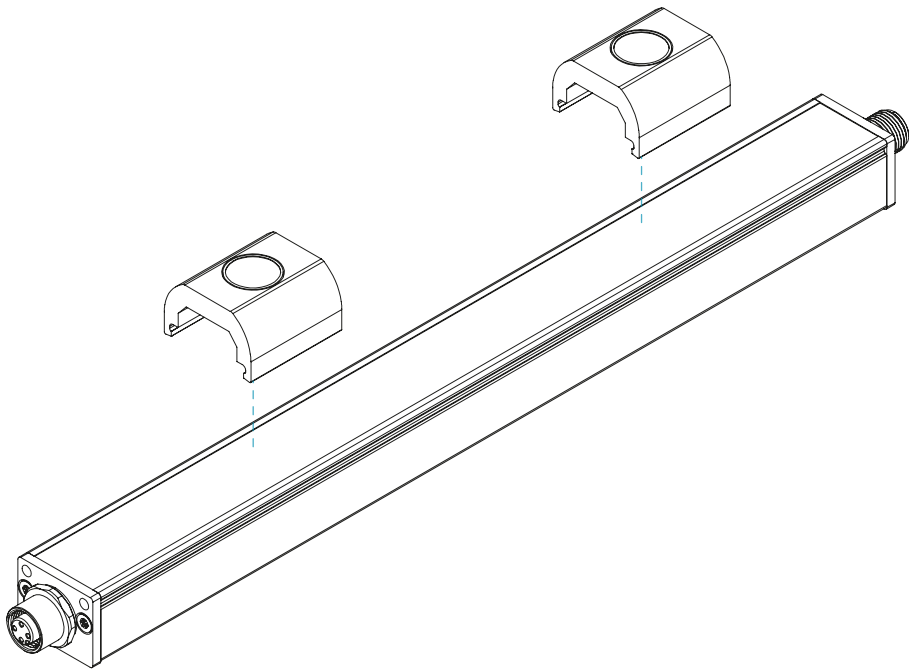


Referencia	P00G4
Material	Resina
Orientación	Fija de 0°
Imán M6D16 integrado en la grapa	
Unidad de embalaje	2 uds.

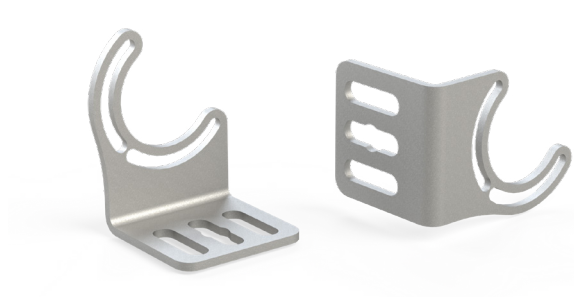


Dimensiones en mm

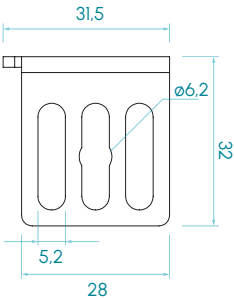
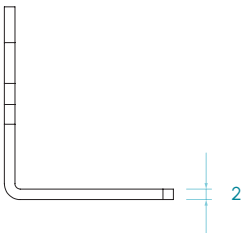
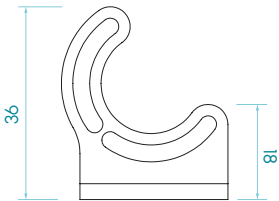
Como se instala:



Serie P - Anclaje rotativo

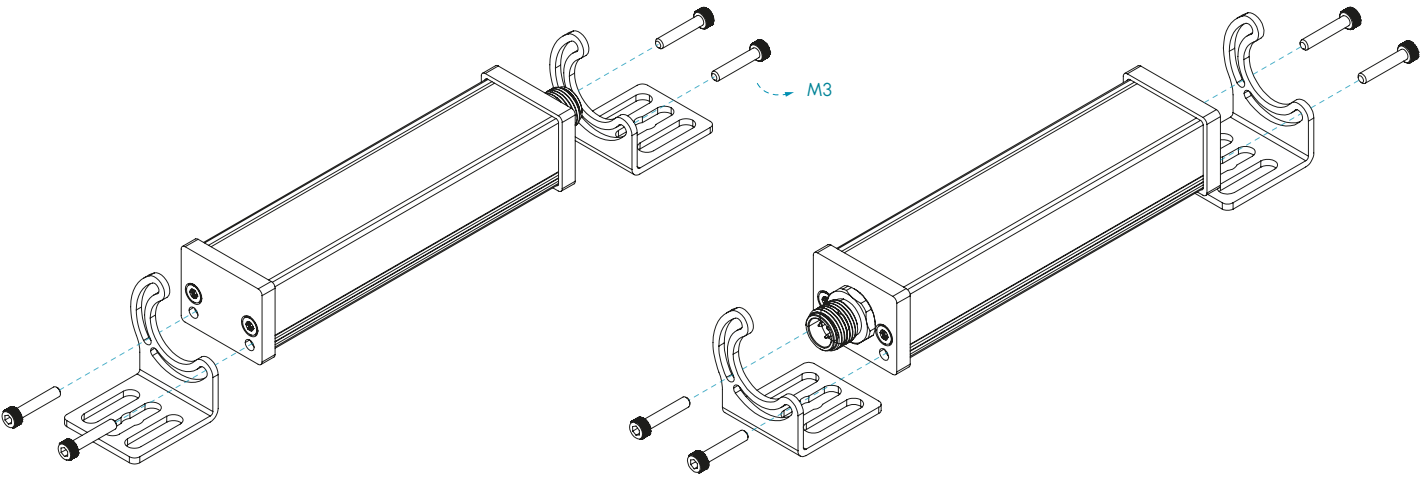


Referencia	P00R1
Material	Acero inoxidable
Orientación fija	0° y 90°
Orientación variable	0 a 90°
Compatible con M6DI6	
Unidad de embalaje	2 uds. (derecho e izquierdo)

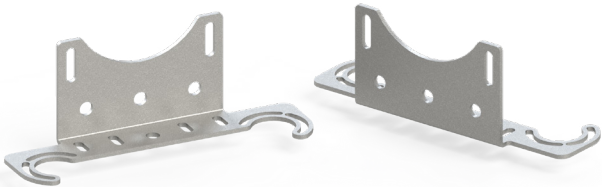


Dimensiones en mm

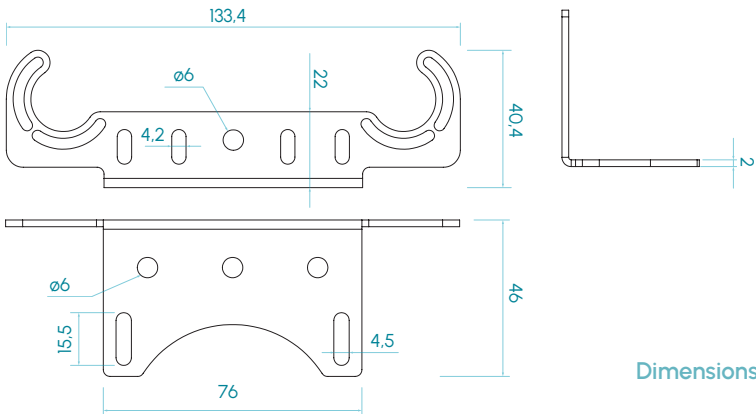
Como se instala:



Serie P - Anclaje rotativo doble barra

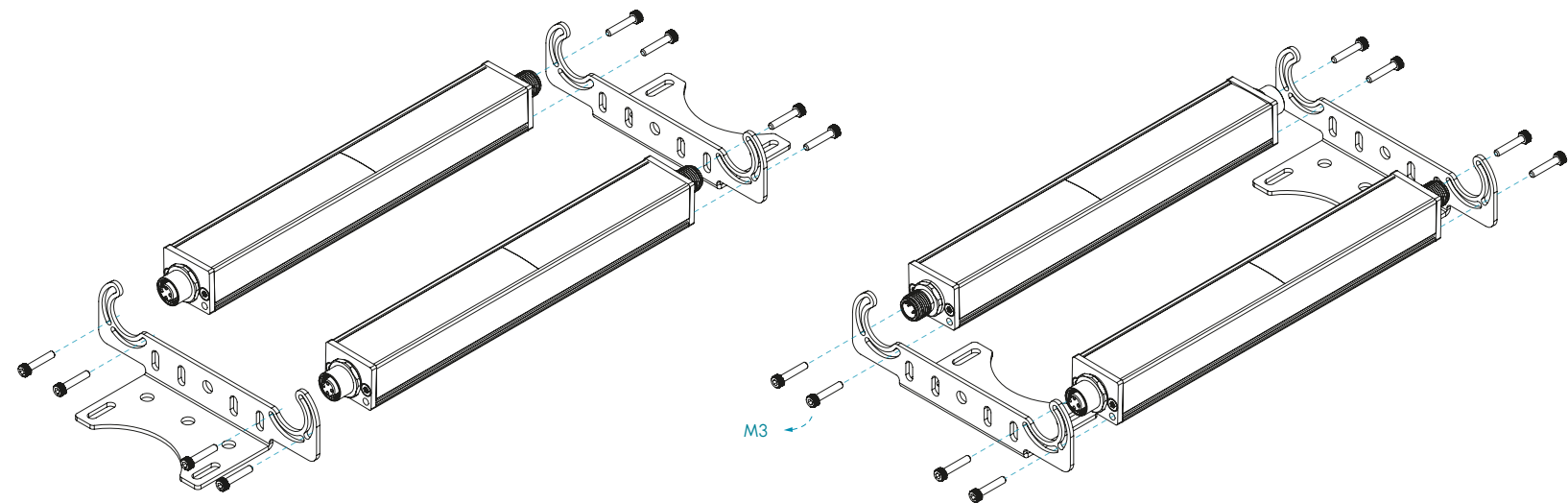


Referencia	P00R2
Material	Acero inoxidable
Orientación fija	0° y 90°
Orientación variable	0° a 90°
Unidad de embalaje	2 uds. (simétricas)



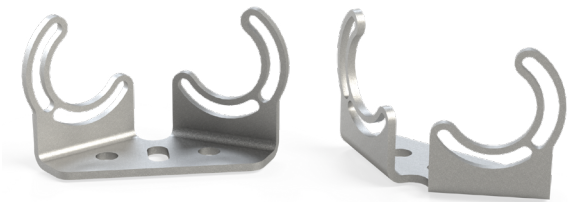
Dimensions in mm

Como se instala:

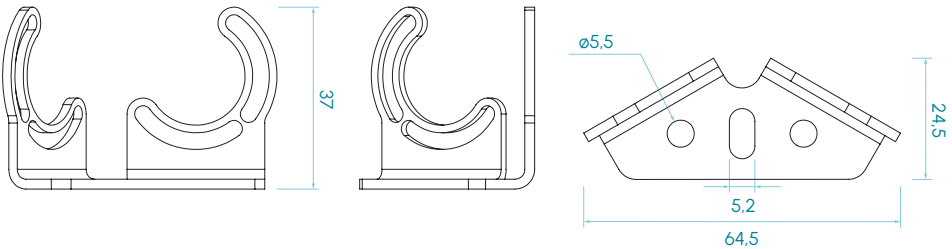




Serie P - Anclajes rotativo doble 60°

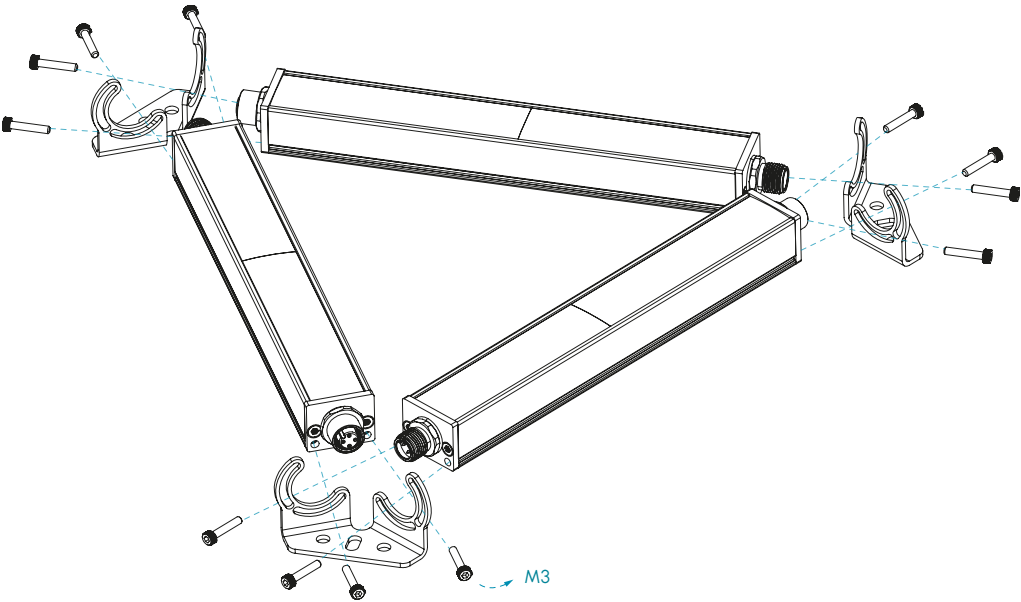


Referencia	P00R3
Material	Acero inoxidable
Orientación fija	0° y 90°
Orientación variable	0 a 90°
Unidad de embalaje	3 uds.



Dimensions in mm

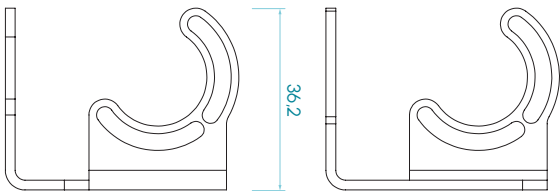
Como se instala:



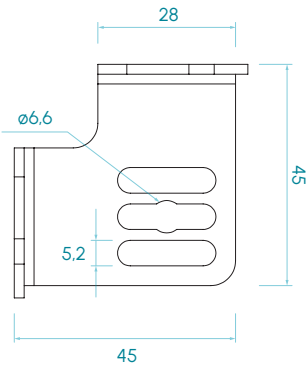
Serie P - Anclaje rotativo doble 90°



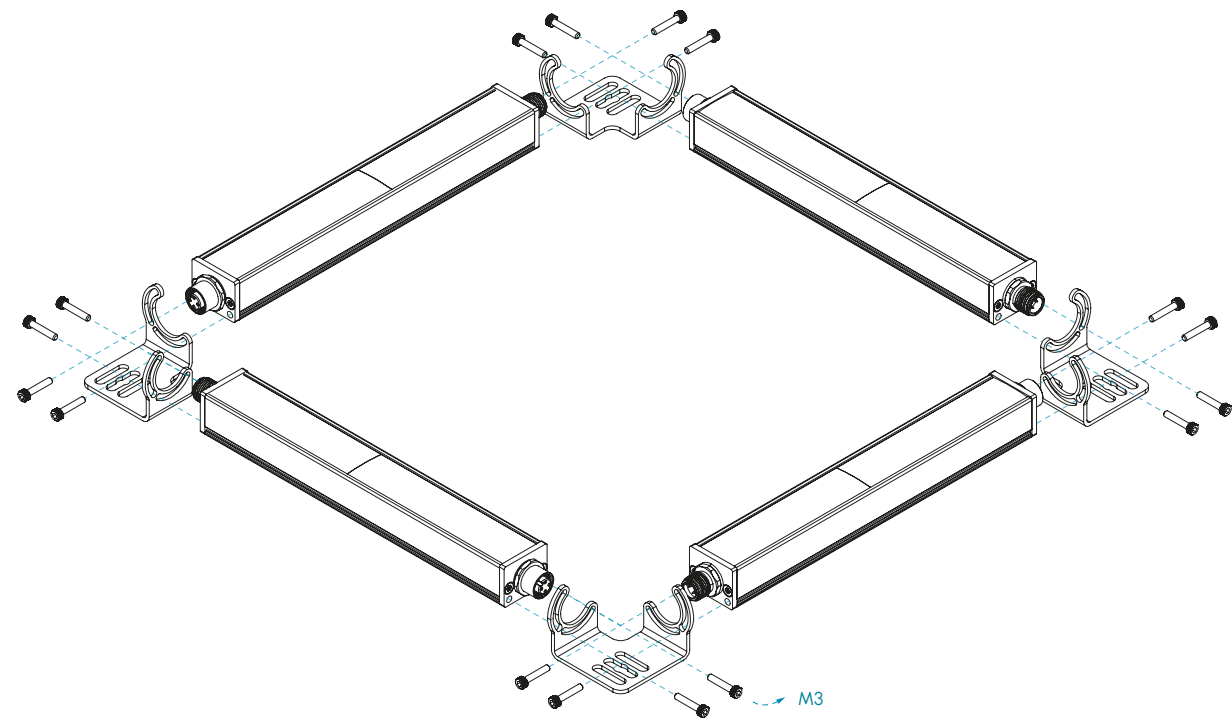
Referencia	P00R4
Material	Acero inoxidable
Orientación fija	0° y 90°
Orientación variable	0 a 90°
Compatible con M6DI6	
Unidad de embalaje	2 uds. (derecho e izquierdo)



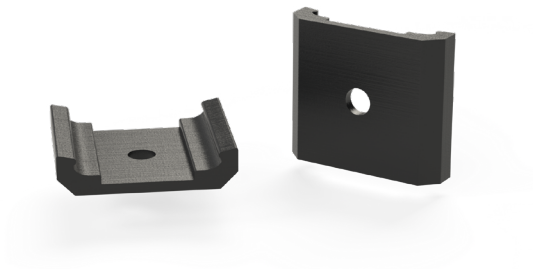
Dimensiones en mm



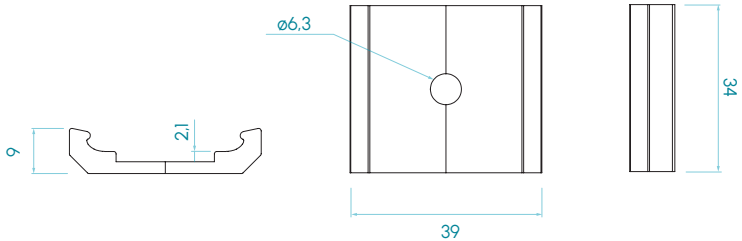
Como se instala:



Serie F - Grapas de fijación plástico

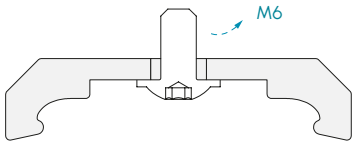
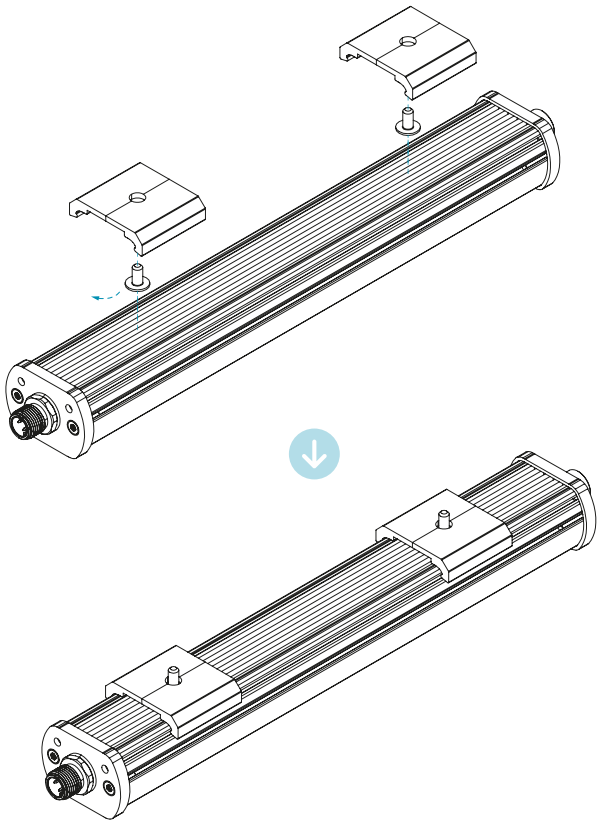


Referencia	F00G2
Material	Resina
Orientación	Fija de 0°
Unidad de embalaje	2 uds.



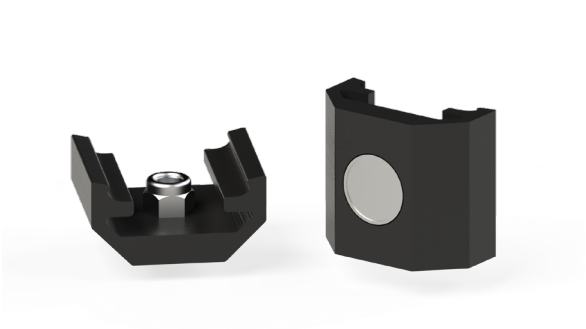
Dimensiones en mm

Como se instala:

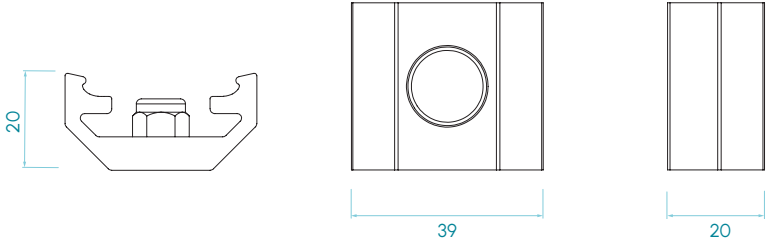


OPCIONES DE ENROSCADO

Serie F - Grapas de fijación imantadas

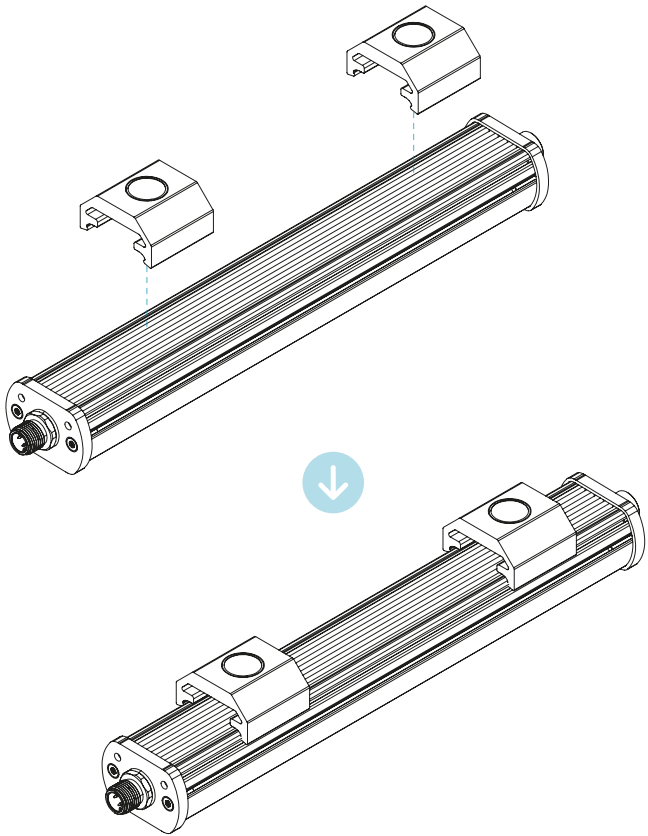


Referencia	F00G4
Material	Resina
Orientación	Fija de 0°
Imán M6D16 integrado en la grapa	
Unidad de embalaje	2 uds.

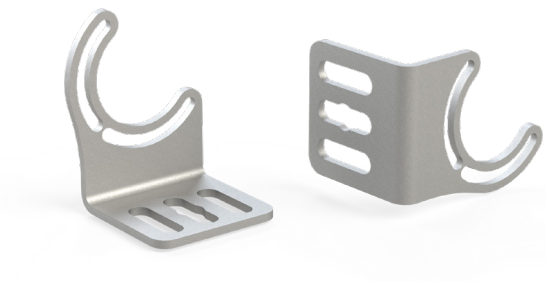


Dimensiones en mm

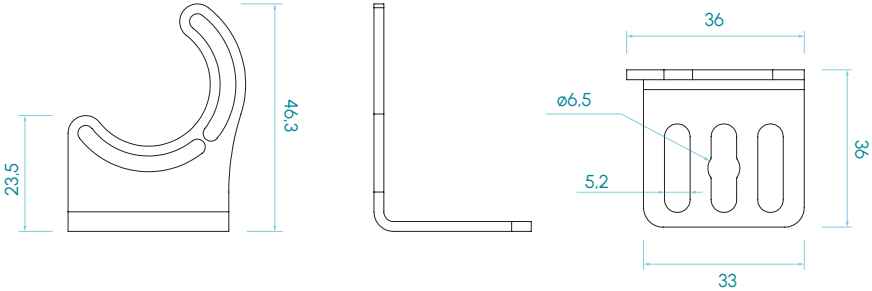
Como se instala:



Serie F - Anclaje rotativo

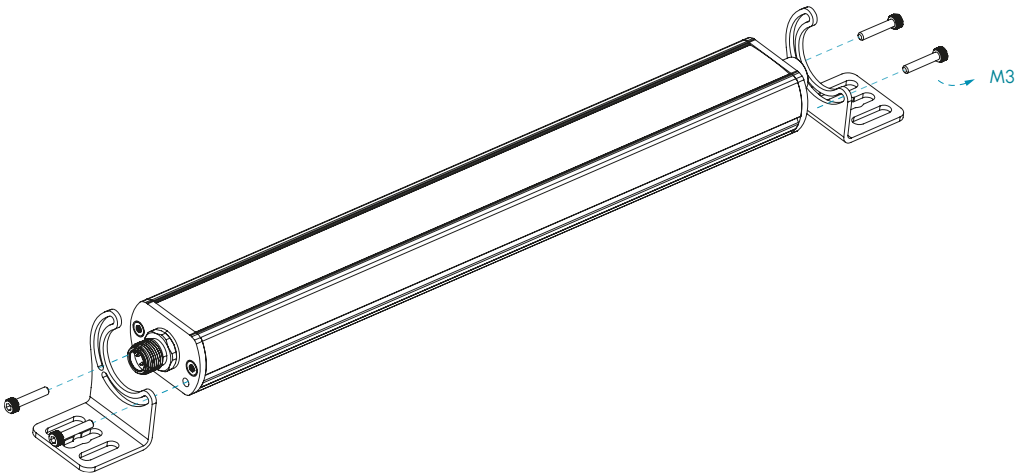


Referencia	F00R1
Material	Acero inoxidable
Orientación fija	0° y 90°
Orientación variable	0° a 90°
Compatible con M6D16	
Unidad de embalaje	2 uds. (derecho e izquierdo)



Dimensiones en mm

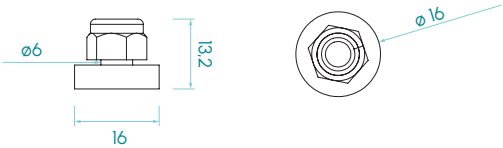
Como se instala:



Imán ø16 mm

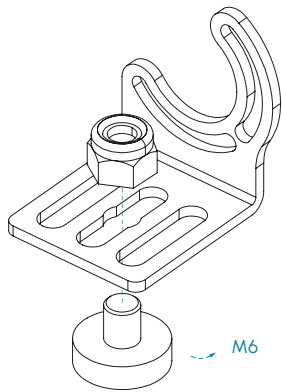


Referencia	M6DI6
Material	Acero inoxidable + neodimio
Compatibilidad	P00R1, P00R4, F00R1
Unidad de embalaje	2 uds.

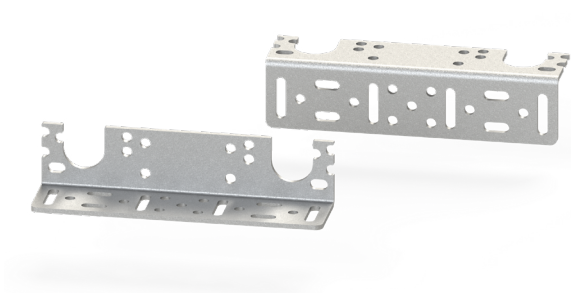


Dimensiones en mm

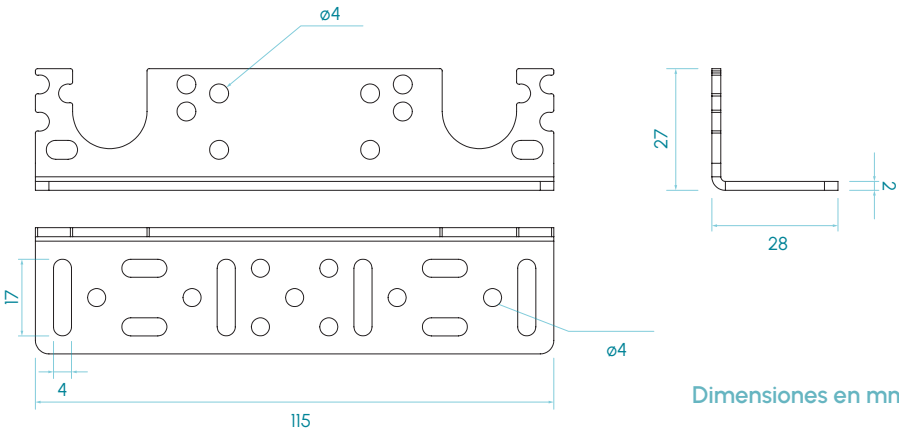
Como se instala:



Serie B y R - Soporte lateral

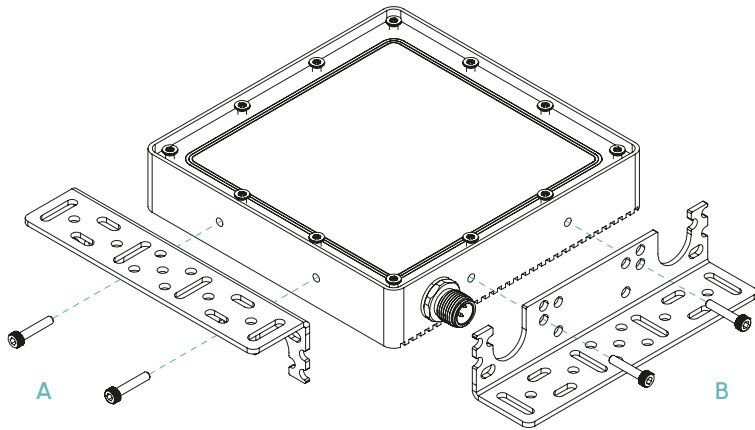


Referencia	B00SI
Material	Acero inoxidable
Orientación fija	de 0° y 90°
Unidad de embalaje	1 ud.

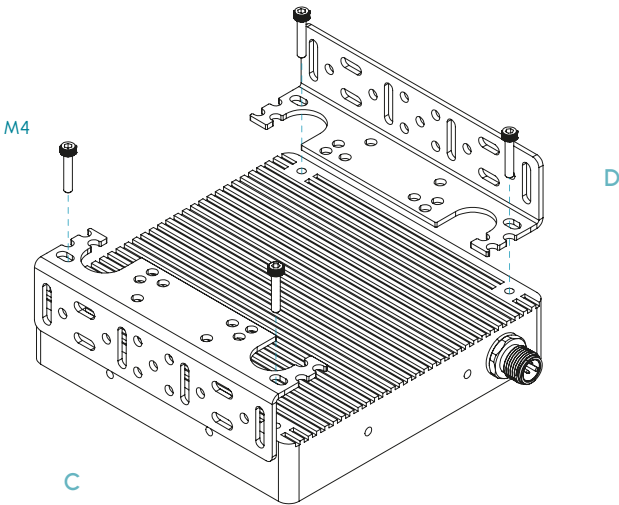


Como se instala:

BDI



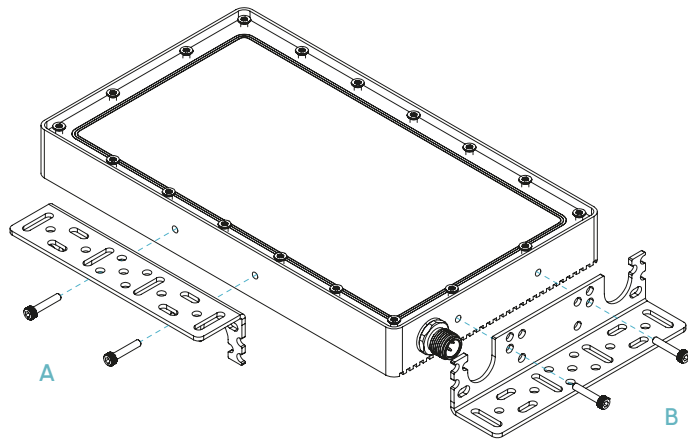
SOPORTES VÁLIDOS PARA 4 LADOS



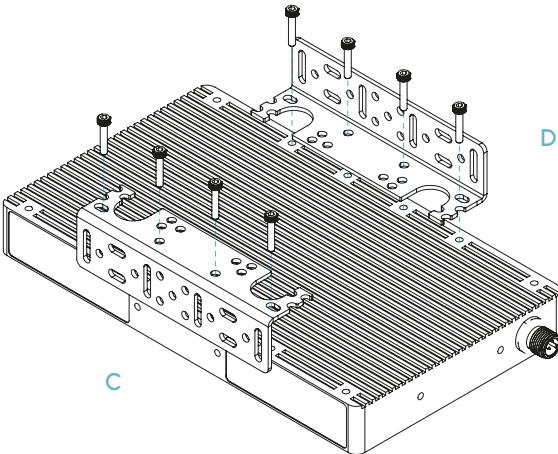
SOPORTES VÁLIDOS PARA 2 LADOS

Serie B y R - Soporte lateral

BD2

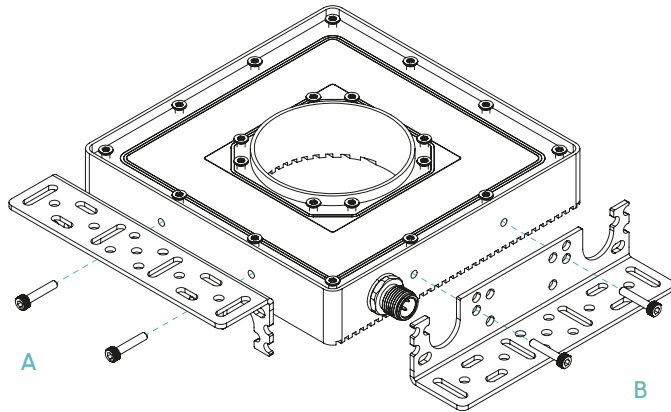


SOPORTES VÁLIDOS PARA 4 LADOS

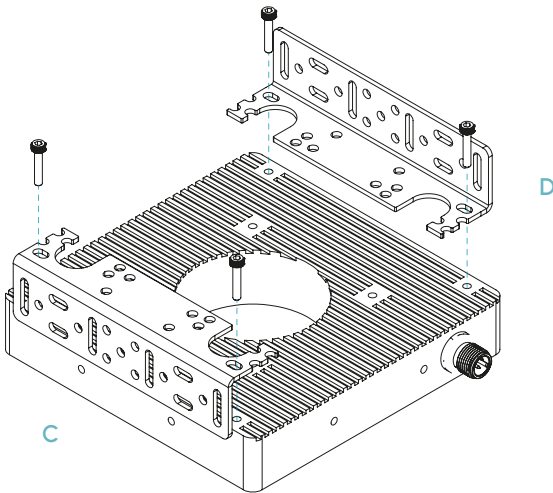


SOPORTES VÁLIDOS PARA 2 LADOS

RD1



SOPORTES VÁLIDOS PARA 4 LADOS

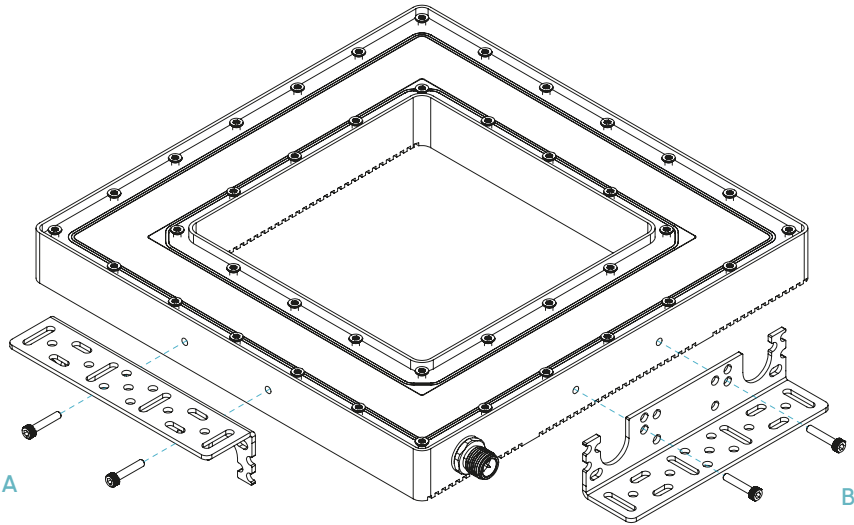


SOPORTES VÁLIDOS PARA 2 LADOS

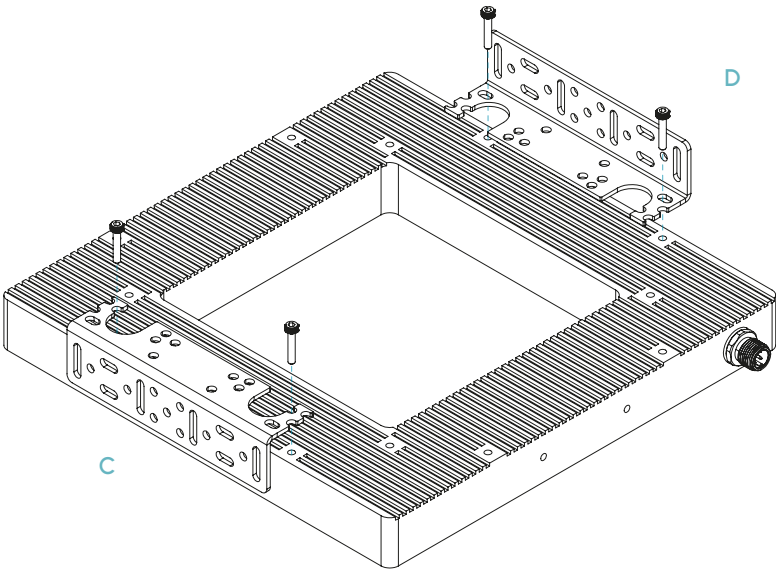


Serie B y R - Soporte lateral

RD2

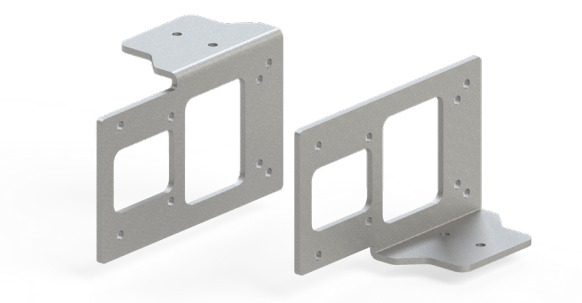


SOPORTES VÁLIDOS PARA 4 LADOS

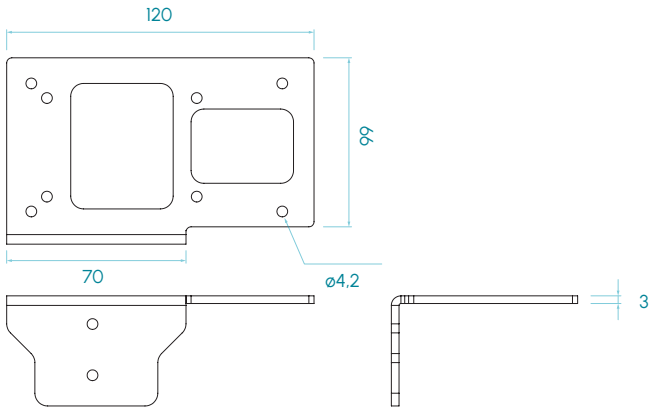


SOPORTES VÁLIDOS PARA 4 LADOS

# Soporte cámaras Cognex Series 5000, 7000

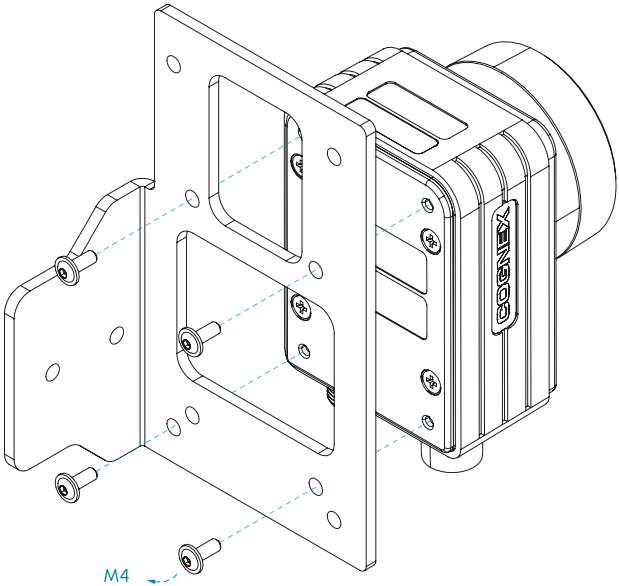


Referencia	C00C1
Material	Acero inoxidable
Orientación fija	90°
Unidad de embalaje	1 ud.

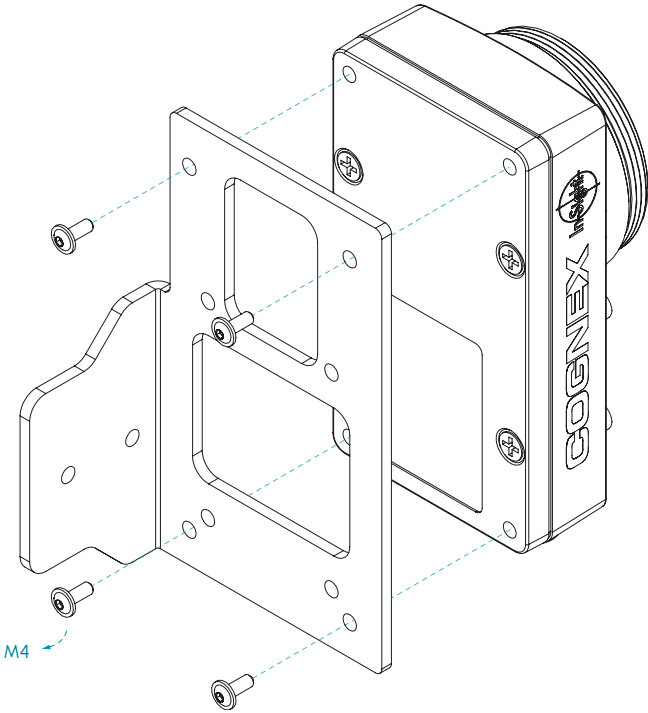


Dimensions in mm

## Como se instala:

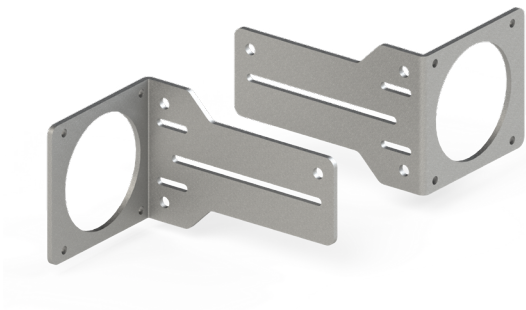


COGNEX 7000

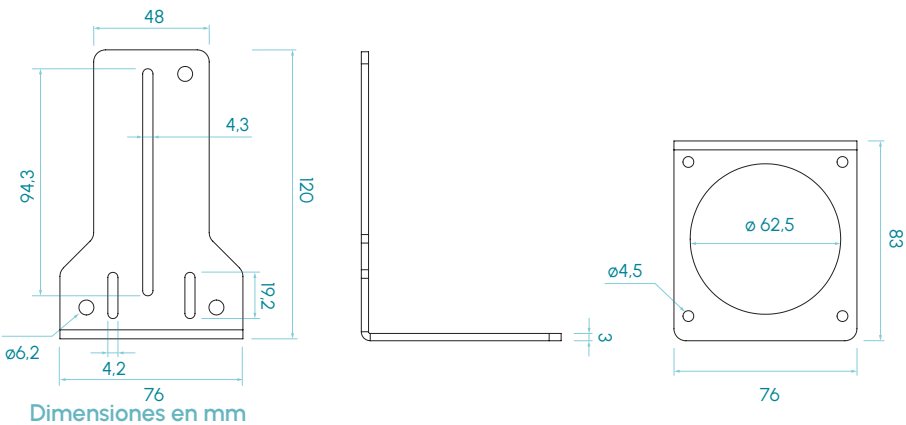


COGNEX 5000

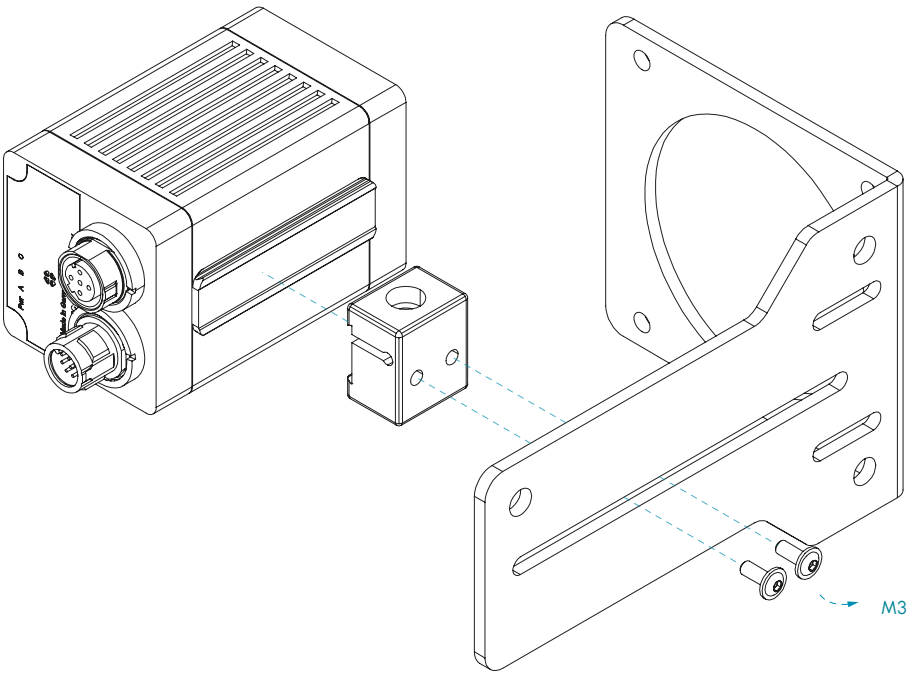
# Soporte cámaras Sensopart



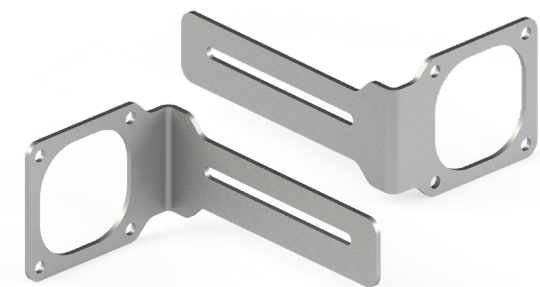
Referencia	C00SI
Material	Acero inoxidable
Orientación fija	90°
Avance variable	0 - 80 mm.
Unidad de embalaje	1 ud.



## Como se instala:

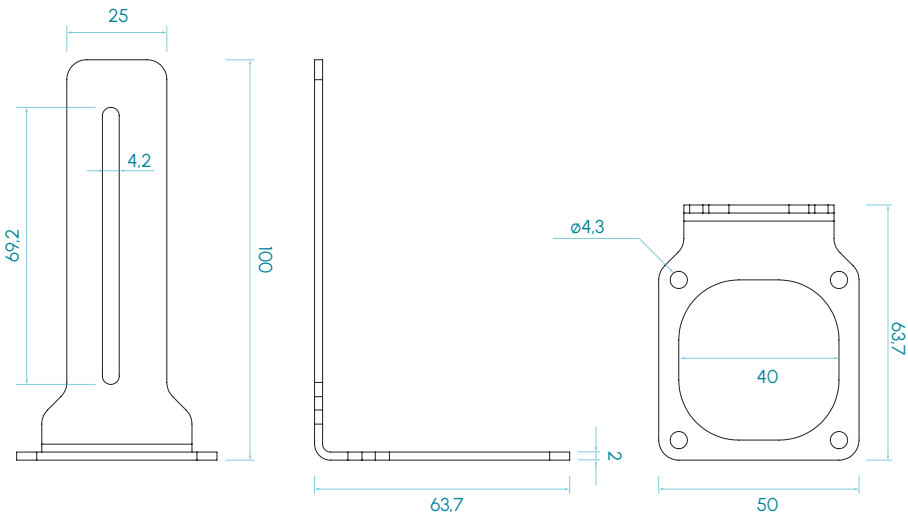
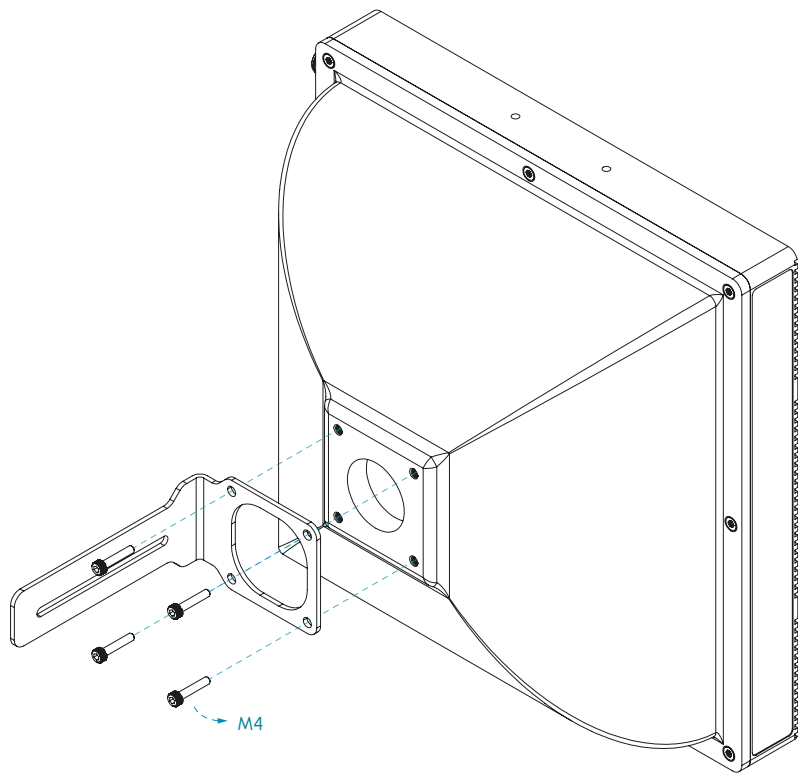


# Soporte cámaras Sensopart para Domo



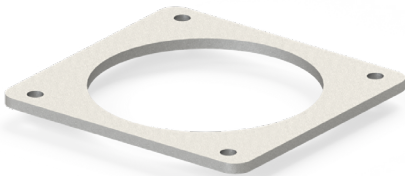
Referencia	C00S2
Material	Acero inoxidable
Orientación fija	90°
Avance variable	0 - 80 mm.
Unidad de embalaje	1 ud.

Como se instala:

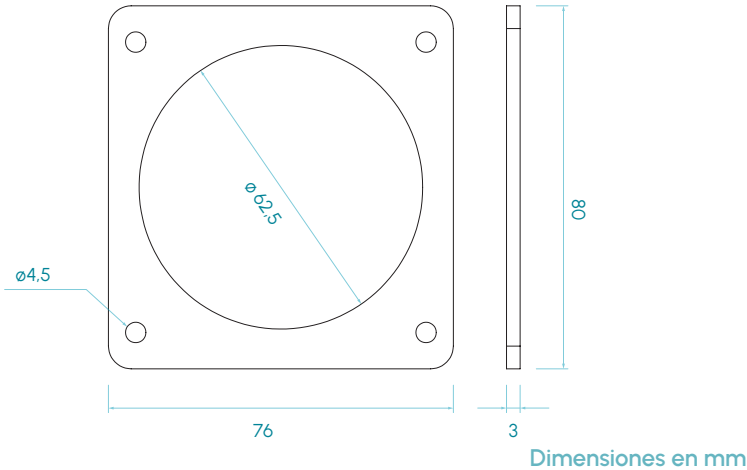


Dimensiones en mm

# Soporte plano cámaras universal



Referencia	C00FI
Material	Acero inoxidable
Unidad de embalaje	1 ud.



Como se instala:

