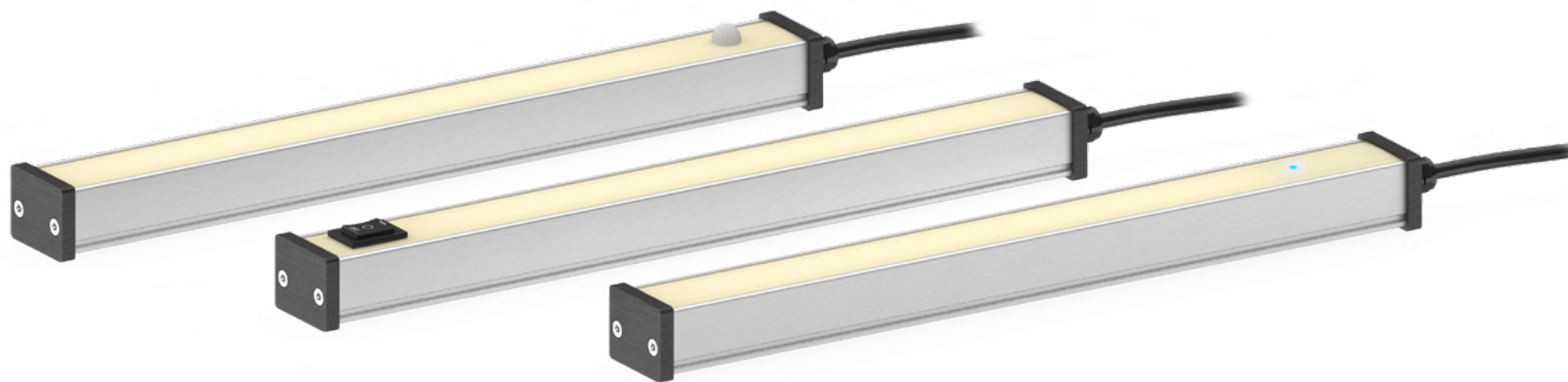


# Funcional · SERIE PC 3000K - Sensor · Interruptor

lumher



24 V  
DC

125  
lm/W

NO  
ENSERIBLE

75 mm  
INCREMENTAL

FUNCIONAL

TÁCTIL

PIR

INTERRUPTOR

POWER 1x  
ECO 0,5x

IP40

PWM  
DIMABLE

CABLE  
M12A

CLASE III

36  
MESES

EU  
HECHO EN  
ESPAÑA

## Especificaciones técnicas

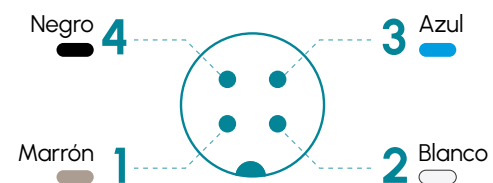
Tensión de alimentación	24 Vdc ±5%	
Eficiencia luminica	125 lm/W	Blanco cálido
Retardo desconexión sensor de movimiento (PIR)	5 min.	
Tª de color	Blanco cálido	3000K
Ángulo de apertura	Semidifuso Ultradifuso	60° 110°
Nº máximo de módulos enseriados	Luminaria no enseriable	
Protecciones eléctricas	Sobretensiones transitorias Inversión de polaridad Estabilizador de corriente	SI SI SI
Índice de reproducción cromática (CRI)	Blanco cálido	≥ 90
Grado de protección	IP40	
Tipo de protección	Clase III	
Temperatura de operación	Versión POWER Versión ECO	-10 a +40 °C -10 a +50° C
Material del cuerpo	Aluminio anodizado	
Material de las tapas laterales	Resina SLA	
Material del difusor	Policarbonato	
Tipo de conexión	Cable 2 m.	
Normativas	RoHs, CE	

## Conexionado

Entrada Cable	Power	Eco	Dual
Pin 1 - Marrón	+24 Vdc	+24 Vdc	+24 Vdc
Pin 2 - Blanco	Sin conectar	Sin conectar	24 Vdc = Power 0 Vdc = Eco
Pin 3 - Azul	0 Vdc	0 Vdc	0 Vdc
Pin 4 - Negro <sup>(1)</sup>	24 Vdc = Encendido activado 0 Vdc = Encendido por sensor de movimiento o táctil		

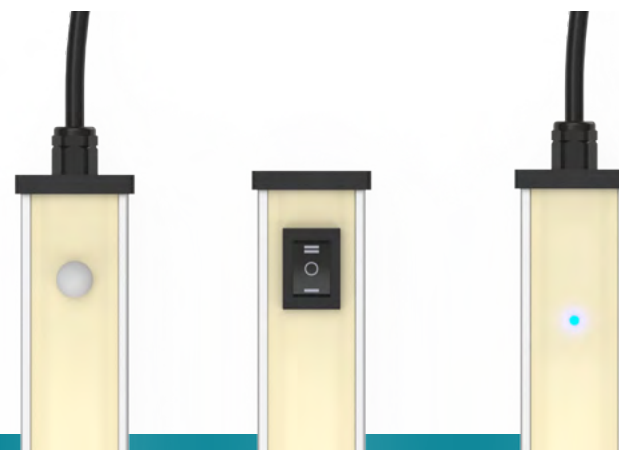
(1) En la versión con interruptor el Pin 4 no se conecta

### M12A Macho



## Anclajes

P00G1, P00G2, P00G3

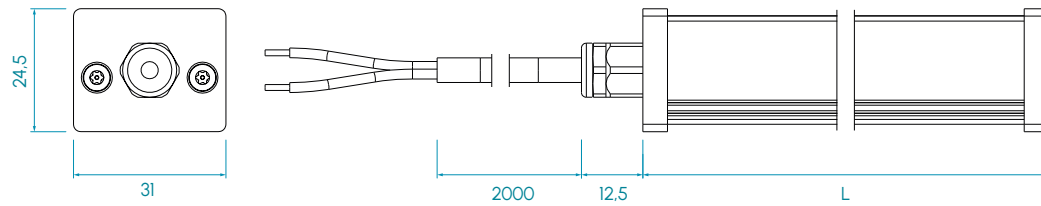


# PC · 3000K

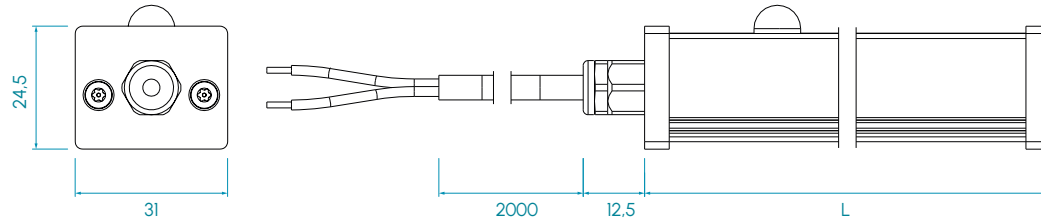
# lumher

## Dimensiones

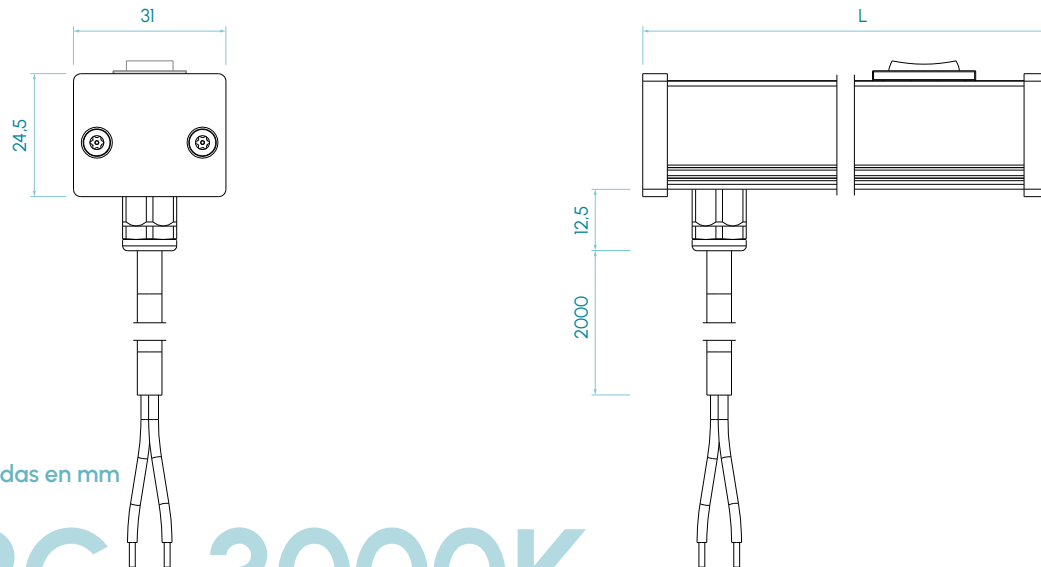
Sensor táctil + entrada axial M12



Sensor movimiento + entrada axial M12



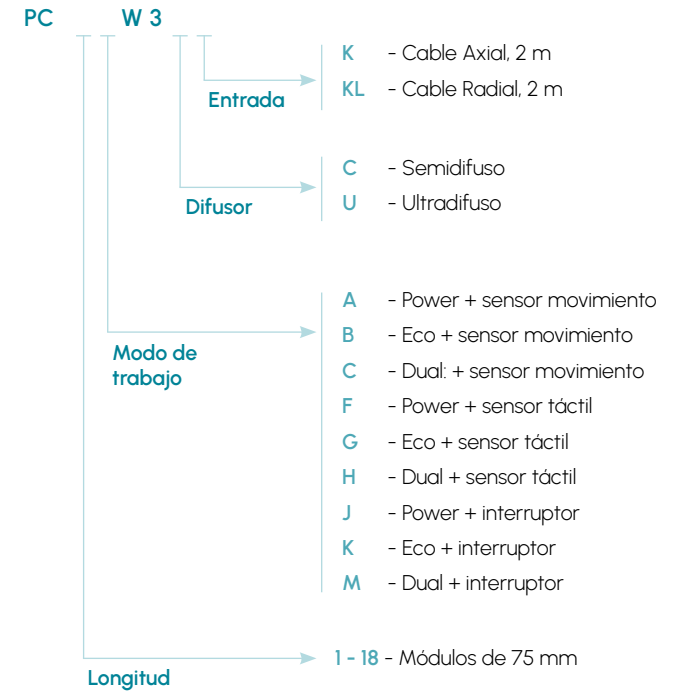
Interruptor + entrada radial M12



Medidas en mm

# PC · 3000K

## Tipos disponibles



## Serie PC · Blanco cálido 3000K Sensor · Interruptor

**3000K**  
BLANCO CÁLIDO



SEMIDIFUSO  
60°



ULTRADIFUSO  
110°

RIESGO  
FOTOBIOLOGICO  
**RG1 - BAJO**

**60.000h**  
VIDA ÚTIL

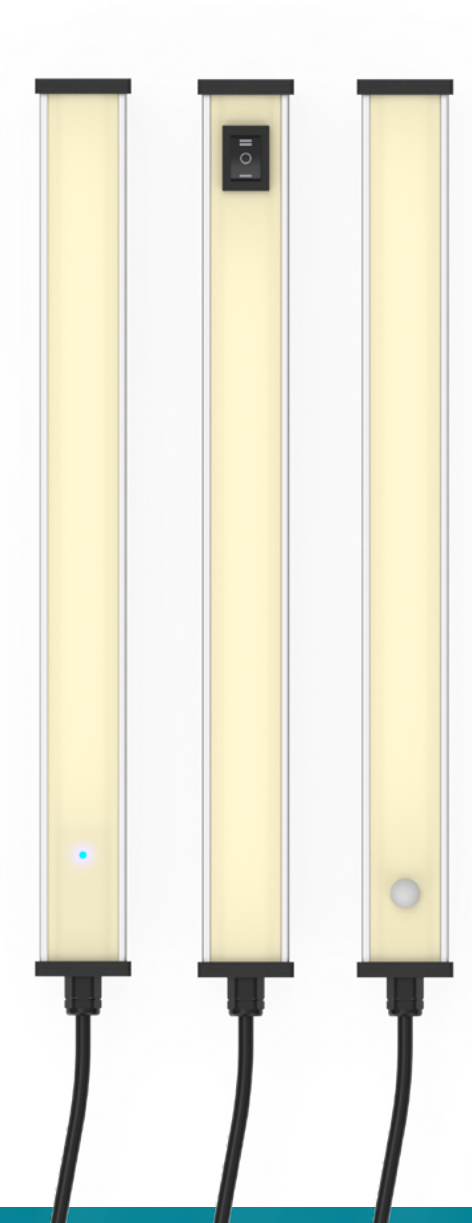


Tabla de características

	Longitud L1 <sup>(2)</sup> (mm)	Longitud L2 <sup>(2)</sup> (mm)	Peso (g)	Iluminancia Ev (lx) @ 1m				Flujo luminoso <sup>(3)</sup> (lm)		Potencia consumida (W)	
				SEMIDIFUSO		ULTRADIFUSO		POWER	ECO	POWER	ECO
				POWER	ECO	POWER	ECO	POWER	ECO	POWER	ECO
PC 01..	140	158	89	41	21	25	12	195	98	1,6	0,8
PC 02...	215	233	129	82	41	49	25	390	195	3,2	1,6
PC 03...	290	308	169	123	62	74	37	586	293	4,8	2,4
PC 04...	365	383	209	164	82	99	49	781	390	6,4	3,2
PC 05...	440	458	249	205	103	124	61	976	488	8,0	4,0
PC 06...	515	533	289	246	124	148	74	1.171	586	9,6	4,8
PC 07...	590	608	329	287	144	173	86	1.366	683	11,2	5,6
PC 08...	665	683	369	327	165	198	98	1.562	781	12,8	6,4
PC 09...	740	758	409	368	185	222	110	1.757	878	14,4	7,2
PC 10...	815	833	449	409	206	247	123	1.952	976	16,0	8,0
PC 11...	890	908	489	450	226	272	135	2.147	1.074	17,6	8,8
PC 12...	965	983	529	491	247	296	147	2.342	1.171	19,2	9,6
PC 13...	1.040	1.058	569	532	268	321	160	2.538	1.269	20,8	10,4
PC 14...	1.115	1.133	609	573	288	346	172	2.733	1.366	22,4	11,2
PC 15...	1.190	1.208	649	614	309	371	184	2.928	1.464	24,0	12,0
PC 16...	1.265	1.283	689	655	329	395	196	3.123	1.562	25,6	12,8
PC 17...	1.340	1.358	729	696	350	420	209	3.318	1.659	27,2	13,6
PC 18...	1.415	1.433	769	737	371	445	221	3.514	1.757	28,8	14,4

(2) Las versiones con entrada y/o salida radial tendrán como longitud L2, el resto serán L1.

(3) El flujo luminoso (lm) es antes de difusor.