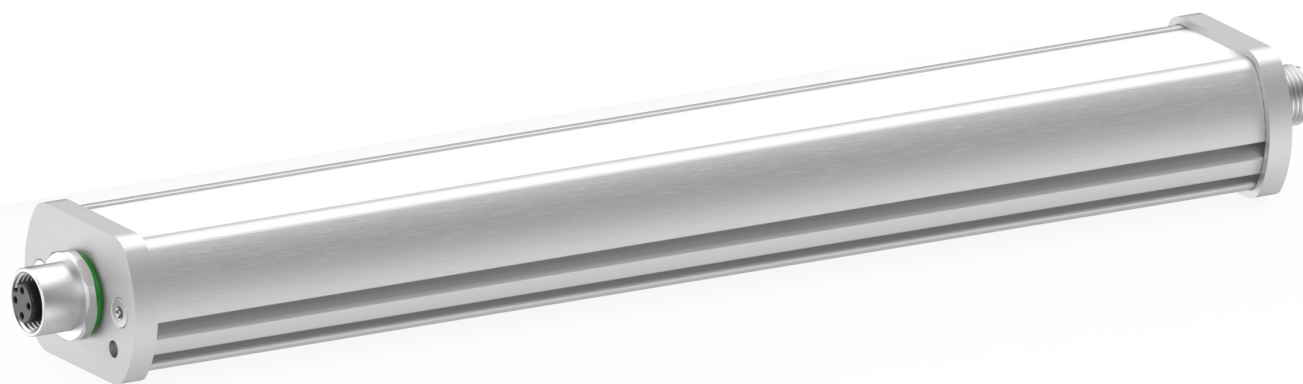


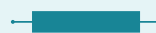
Funcional · SERIE FRX 5000K

lumher



24 V
DC

155
lm/W



ENSERIBLE



INCREMENTAL



FUNCIONAL

CABLE
M12A

POWER 1x
ECO 0,5x

IP40
IP54
IP65

PWM
DIMABLE

CLASE III

36
MESES

EU
HECHO EN
ESPAÑA

Especificaciones técnicas

Tensión de alimentación	24 Vdc ±5%	
Eficiencia luminica	155 lm/W	Blanco día
Regulación PWM (Máx 25 KHz)	min. 0%	máx. 100%
T° de color	Blanco día	5000K
Ángulo de apertura	Semidifuso Ultradifuso	60° 110°
Nº máximo de módulos enseriables ⁽¹⁾	Power = 37	Eco = 74
Protecciones eléctricas	Sobretensiones transitorias Inversión de polaridad Estabilizador de corriente	SI SI SI
Índice de reproducción cromática (CRI)	Blanco día	≥ 80
Grado de protección	IP40, IP54 o IP65	
Tipo de protección	Clase III	
Temperatura de operación	Versión POWER Versión ECO	-10 a +40 °C -10 a +50° C
Material del cuerpo	Aluminio anodizado	
Material de las tapas laterales	Aluminio anodizado	
Material del difusor	Policarbonato	
Tipo de conexión	M12A, cable 2m, cable con conector M12A	
Normativas	RoHs, CE	

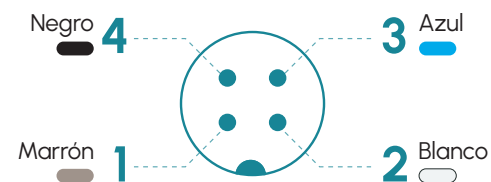
(1) El nº que representa la longitud de la luminaria es el nº de módulos que posee.

Conexionado

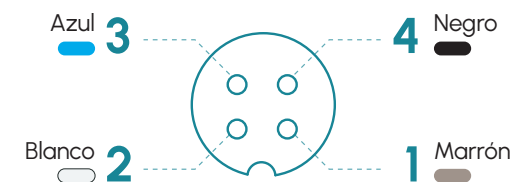
Entrada M12A - Cable	Power	Eco	Dual
Pin 1 - Marrón	+24 Vdc	+24 Vdc	+24 Vdc
Pin 2 - Blanco	Sin conectar	Sin conectar	24 Vdc = Power 0 Vdc = Eco
Pin 3 - Azul	0 Vdc	0 Vdc	0 Vdc
Pin 4 - Negro	Sin conectar	Sin conectar	Sin conectar

Salida M12A	Power	Eco	Dual
Pin 1 - Marrón	+24 Vdc	+24 Vdc	+24 Vdc
Pin 2 - Blanco	Sin señal	Sin señal	Igual que Pin 2 de entrada
Pin 3 - Azul	0 Vdc	0 Vdc	0 Vdc
Pin 4 - Negro	Sin señal	Sin señal	Sin señal

M12A Macho



M12A Hembra



Anclajes

F00G2, F00G4, F00R1, M6D16

FRX · 5000K

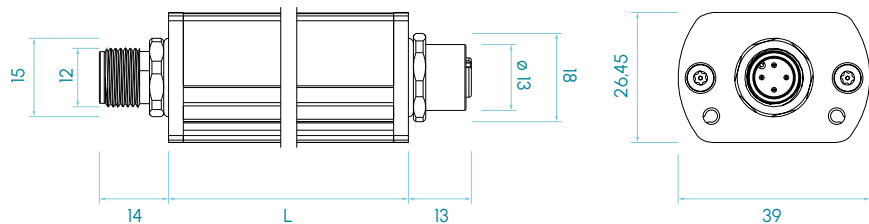


lumher

Dimensiones

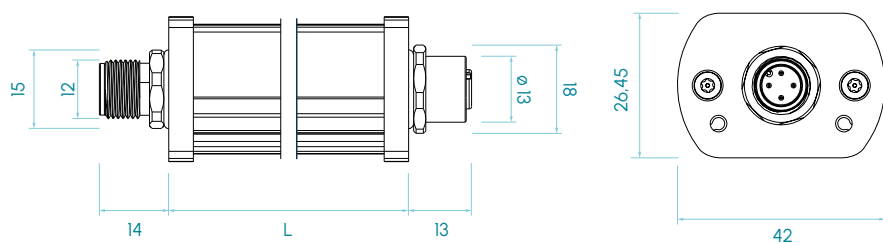
IP40 / IP54

Versión axial M12A



IP65

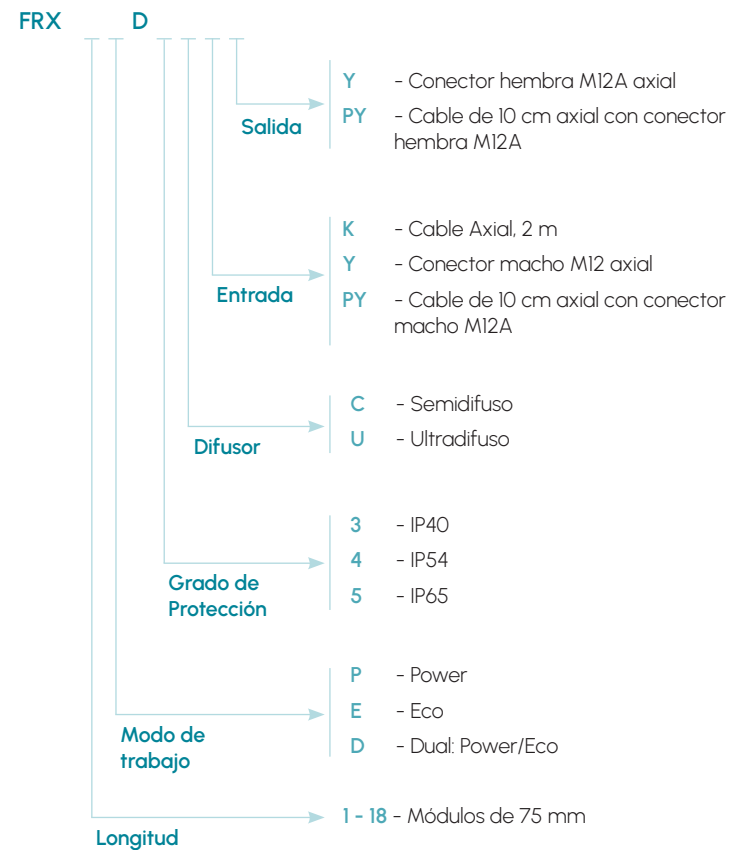
Versión axial M12A



Medidas en mm

FRX · 5000K

Tipos disponibles



lumher

Serie FRX · Blanco día 5000K



FRX

5000K

BLANCO DÍA



SEMIDIFUSO
60°



ULTRADIFUSO
110°

RIESGO
FOTOBIOLOGICO
RG1 - BAJO

60.000h

VIDA ÚTIL

Tabla de características

	Longitud L1 (mm)	Peso (g)	Iluminancia Ev (lx) @ 1 m				Flujo luminoso ⁽²⁾ (lm)		Potencia consumida (W)	
			SEMIDIFUSO		ULTRADIFUSO		POWER	ECO	POWER	ECO
			POWER	ECO	POWER	ECO				
FRX 01...	105	224	88	50	53	30	372	186	2,4	1,2
FRX 02...	180	344	176	100	105	60	744	372	4,8	2,4
FRX 03...	255	464	264	150	158	89	1.116	558	7,2	3,6
FRX 04...	330	584	352	200	210	119	1.488	744	9,6	4,8
FRX 05...	405	704	440	250	263	149	1.860	930	12,0	6,0
FRX 06...	480	824	528	300	315	179	2.232	1.116	14,4	7,2
FRX 07...	555	944	616	350	368	209	2.604	1.302	16,8	8,4
FRX 08...	630	1.064	705	400	421	238	2.976	1.488	19,2	9,6
FRX 09...	705	1.184	793	450	473	268	3.348	1.674	21,6	10,8
FRX 10...	780	1.304	881	500	526	298	3.720	1.860	24,0	12,0
FRX 11...	855	1.424	969	550	578	328	4.092	2.046	26,4	13,2
FRX 12...	930	1.544	1.057	600	631	358	4.464	2.232	28,8	14,4
FRX 13...	1.005	1.664	1.145	650	684	387	4.836	2.418	31,2	15,6
FRX 14...	1.080	1.784	1.233	699	736	417	5.208	2.604	33,6	16,8
FRX 15...	1.155	1.904	1.321	749	789	447	5.580	2.790	36,0	18,0
FRX 16...	1.230	2.024	1.409	799	841	477	5.952	2.976	38,4	19,2
FRX 17...	1.305	2.144	1.497	849	894	507	6.324	3.162	40,8	20,4
FRX 18...	1.380	2.264	1.585	899	946	536	6.696	3.348	43,2	21,6

(2) El flujo luminoso (lm) es antes de difusor.

lumher