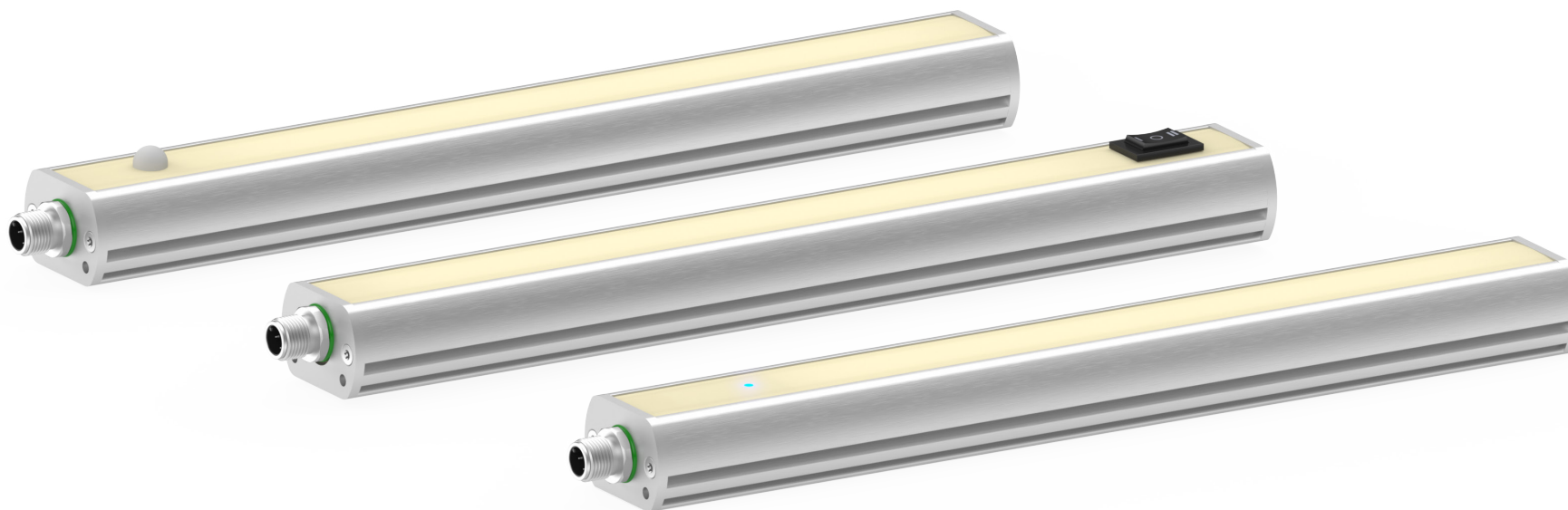


Funcional · SERIE FR 3000K - Sensor · Interruptor

lumher



24 V
DC

125
lm/W

NO
ENSERIBLE

75 mm
INCREMENTAL

FUNCIONAL

TÁCTIL

PIR

INTERRUPTOR

POWER 1x
ECO 0,5x

IP40

PWM
DIMABLE

CABLE
M12A

CLASE III

36
MESES

HECHO EN
ESPAÑA

Especificaciones técnicas

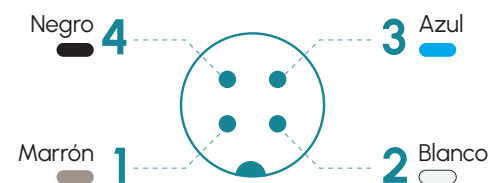
Tensión de alimentación	24 Vdc ±5%	
Eficiencia luminica	125 lm/W	Blanco cálido
Retardo desconexión sensor de movimiento (PIR)	5 min.	
T° de color	Blanco cálido	3000K
Ángulo de apertura	Semidifuso Ultradifuso	60° 110°
Nº máximo de módulos enseriados	Luminaria no enseriable	
Protecciones eléctricas	Sobretensiones transitorias Inversión de polaridad Estabilizador de corriente	SI SI SI
Índice de reproducción cromática (CRI)	Blanco cálido	≥ 90
Grado de protección	IP40	
Tipo de protección	Clase III	
Temperatura de operación	Versión POWER Versión ECO	-10 a +40 °C -10 a +50° C
Material del cuerpo	Aluminio anodizado	
Material de las tapas laterales	Aluminio anodizado	
Material del difusor	Policarbonato	
Tipo de conexión	M12A, cable 2m, cable con conector M12A	
Normativas	RoHs, CE	

Conexionado

Entrada M12 - Cable	Power	Eco	Dual
Pin 1 - Marrón	+24 Vdc	+24 Vdc	+24 Vdc
Pin 2 - Blanco	Sin conectar	Sin conectar	24 Vdc = Power 0 Vdc = Eco
Pin 3 - Azul	0 Vdc	0 Vdc	0 Vdc
Pin 4 - Negro ⁽¹⁾	24 Vdc = Encendido activado 0 Vdc = Encendido por sensor de movimiento o táctil		

(1) En la versión con interruptor el Pin 4 no se conecta

M12A Macho



Anclajes

P00G1, P00G2, P00G3

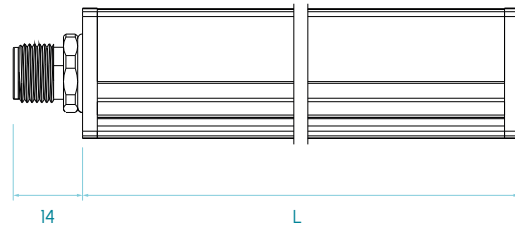
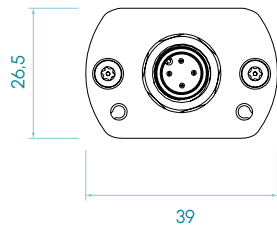
FR · 3000K



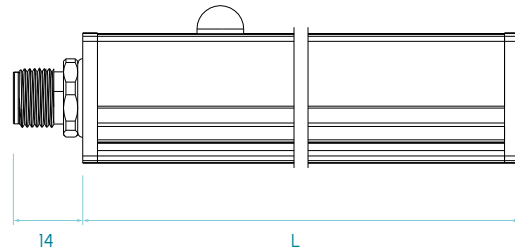
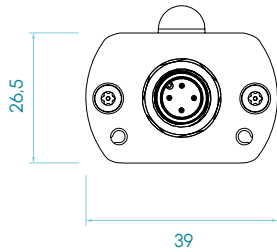
lumher

Dimensiones

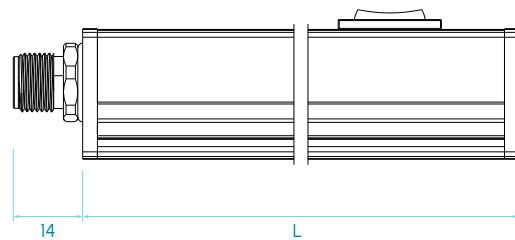
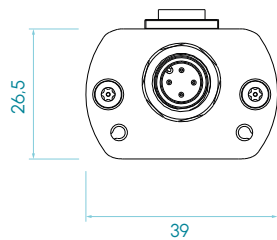
Sensor táctil + entrada axial M12A



Sensor movimiento + entrada axial M12A



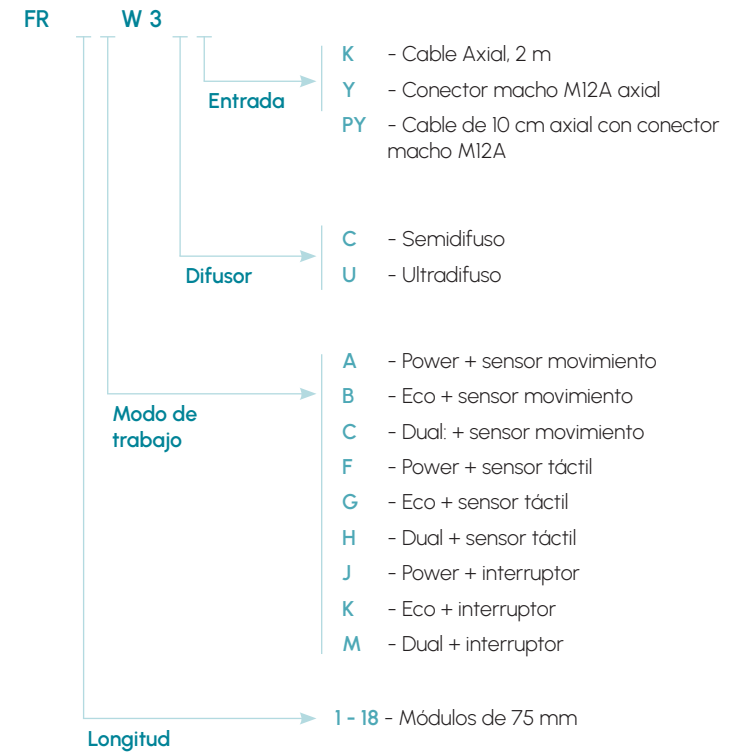
Interruptor + entrada axial M12A



Medidas en mm

FR · 3000K

Tipos disponibles

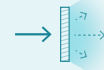


lumher

Serie FR · Blanco cálido 3000K Sensor · Interruptor

5000K

BLANCO DÍA



SEMIDIFUSO
60°



ULTRADIFUSO
110°

RIESGO
FOTOBIOLOGICO
RG1 - BAJO

60.000h

VIDA ÚTIL

Tabla de características



	Longitud L1 (mm)	Peso (g)	Iluminancia Ev (lx) @ 1m				Flujo luminoso ⁽¹⁾ (lm)		Potencia consumida (W)	
			SEMIDIFUSO		ULTRADIFUSO		POWER	ECO	POWER	ECO
			POWER	ECO	POWER	ECO				
FR 01...	140	240	65	37	39	22	278	139	2,4	1,2
FR 02...	215	280	130	74	77	44	557	278	4,8	2,4
FR 03...	290	320	195	110	116	66	835	418	7,2	3,6
FR 04...	365	360	260	147	155	88	1.114	557	9,6	4,8
FR 05...	440	400	324	184	194	110	1.392	696	12,0	6,0
FR 06...	515	440	389	221	232	132	1.670	835	14,4	7,2
FR 07...	590	480	454	258	271	154	1.949	974	16,8	8,4
FR 08...	665	520	519	295	310	176	2.227	1.114	19,2	9,6
FR 09...	740	560	584	331	349	198	2.506	1.253	21,6	10,8
FR 10...	815	600	649	368	387	220	2.784	1.392	24,0	12,0
FR 11...	890	640	714	405	426	242	3.062	1.531	26,4	13,2
FR 12...	965	680	779	442	465	263	3.341	1.670	28,8	14,4
FR 13...	1.040	720	844	479	504	285	3.619	1.810	31,2	15,6
FR 14...	1.115	760	908	515	542	307	3.898	1.949	33,6	16,8
FR 15...	1.190	800	973	552	581	329	4.176	2.088	36,0	18,0
FR 16...	1.265	840	1.038	589	620	351	4.454	2.227	38,4	19,2
FR 17...	1.340	880	1.103	626	659	373	4.733	2.366	40,8	20,4
FR 18...	1.415	920	1.168	663	697	395	5.011	2.506	43,2	21,6

(1) El flujo luminoso (lm) es antes de difusor.

lumher