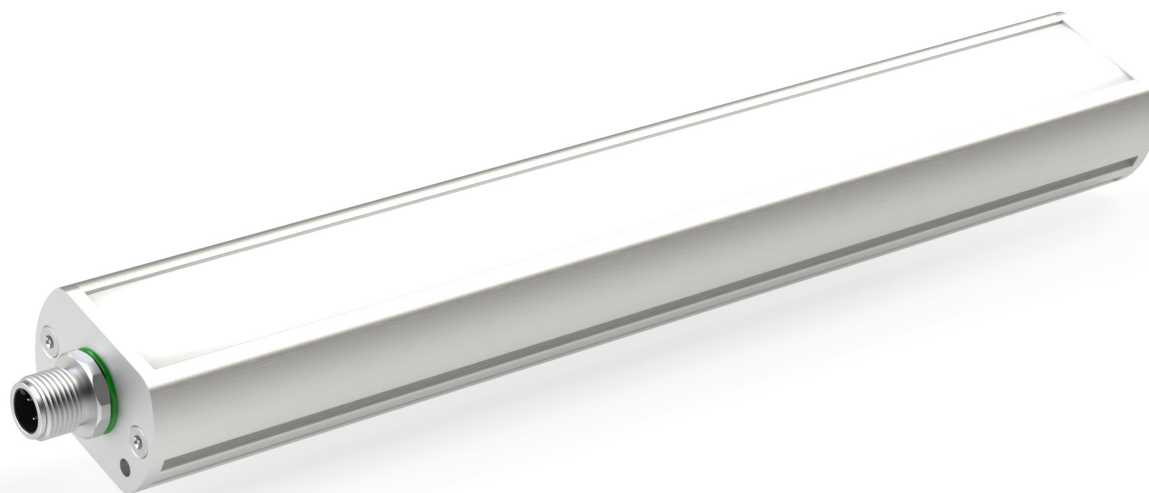


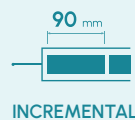
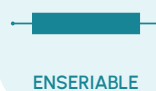
Lineal · SERIE FDX Blanco 5000K

lumher



24 V
DC

MASTER
SLAVE



CABLE
M12A



POWER 1x
STROBE 2x



IP40
IP54
IP65

36
MESES



Especificaciones técnicas

Tensión de alimentación	24 Vdc ±5%	
Entrada trigger	24 Vdc PNP	
Máximo tiempo de encendido	Power = ilimitado	Strobe = 10 ms
Máximo ciclo de trabajo	Power = 1	Strobe = 1/6
Nº máximo de módulos enseriables ⁽¹⁾	Power = 24	Strobe = 12
Longitud de onda	Blanco día	5000 K
Ángulo de apertura	Semidifuso	60°
	Ultradifuso	110°
Protecciones eléctricas	Sobretensiones transitorias	SI
	Inversión de polaridad	SI
	Estabilizador de corriente	SI
Grado de protección	IP40, IP54 o IP65	
Tipo de protección	Clase III	
Temperatura de operación	-10 a +40 °C	
Material del cuerpo	Aluminio anodizado	
Material de las tapas laterales	Aluminio anodizado	
Material del difusor	Policarbonato	
Tipos de conexión	M12A, cable 2m, cable con conector M12A	
Normativas	RoHs, CE	

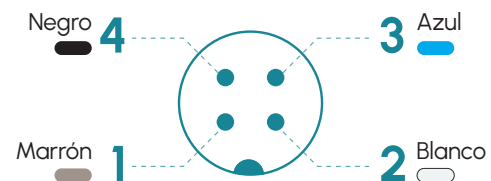
(1) El nº que representa la longitud de la luminaria es el nº de módulos que posee

Conexionado

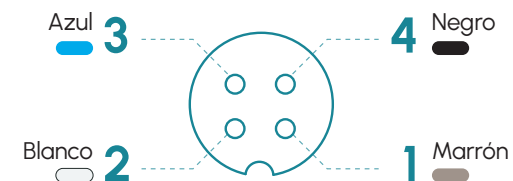
Entrada M12A - Cable	Power	Máster Power - Strobe	Slave Power - Strobe
Pin 1 - Marrón	+24 Vdc	+24 Vdc	+24 Vdc
Pin 2 - Blanco	Sin conectar	Sin conectar	Sin conectar
Pin 3 - Azul	0 Vdc	0 Vdc	0 Vdc
Pin 4 - Negro	Sin conectar	Trigger PNP	Signal IN - a

Salida M12A	Power	Máster Power - Strobe	Slave Power - Strobe
Pin 1	+24 Vdc	+24 Vdc	+24 Vdc
Pin 2	Sin señal	Sin señal	Sin conectar
Pin 3	0 Vdc	0 Vdc	0 Vdc
Pin 4	Sin señal	Signal OUT - a	Signal OUT - a

M12A Macho



M12A Hembra



Anclajes

F00G2, F00G4, F00R1, M6D16

FDX · B 500K

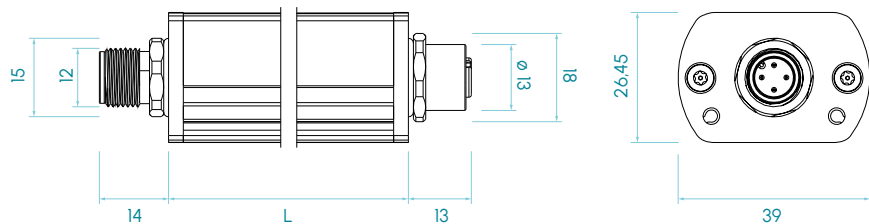


lumher

Dimensiones

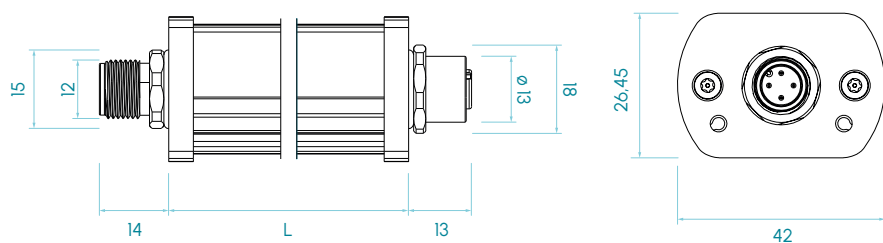
IP40 / IP54

Versión axial M12A



IP65

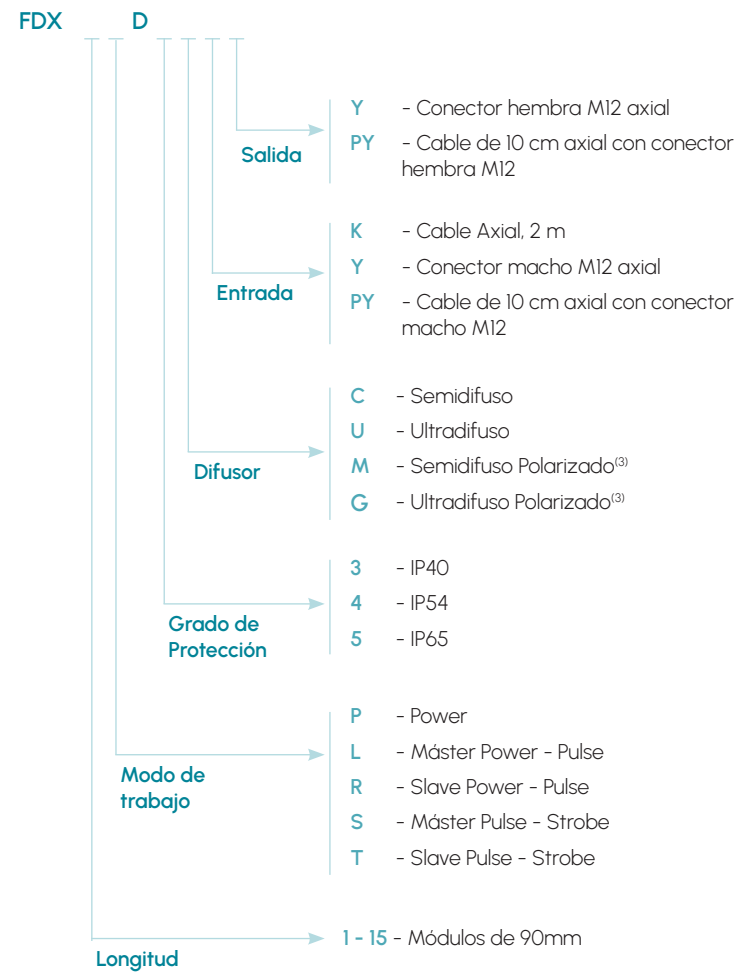
Versión axial M12A



Medidas en mm

FDX · B 500K

Tipos disponibles



lumher

Modelo FDX · Blanco 5000K



FDX

5000K

BLANCO DÍA



SEMIDIFUSO
60°



ULTRADIFUSO
110°

RIESGO
FOTOBIOLOGICO
RG1 - BAJO

60.000h

VIDA ÚTIL

Tabla de características

	Longitud	Peso	Flujo luminoso ⁽³⁾		Potencia consumida	
	L1		(lm)		(W)	
	(mm)	(g)	POWER	STROBE	POWER	STROBE
FDX 01...	120	256	608	1.216	3,8	7,6
FDX 02...	210	448	1.216	2.432	7,6	15,2
FDX 03...	300	640	1.824	3.648	11,4	22,8
FDX 04...	390	832	2.432	4.864	15,2	30,4
FDX 05...	480	1.024	3.040	6.080	19,0	38,0
FDX 06...	570	1.216	3.648	7.296	22,8	45,6
FDX 07...	660	1.408	4.256	8.512	26,6	53,2
FDX 08...	750	1.600	4.864	9.728	30,4	60,8
FDX 09...	840	1.792	5.472	10.944	34,2	68,4
FDX 10...	930	1.984	6.080	12.160	38,0	76,0
FDX 11...	1.020	2.176	6.688	13.376	41,8	83,6
FDX 12...	1.110	2.368	7.296	14.592	45,6	91,2
FDX 13...	1.200	2.560	7.904	0	49,4	0,0
FDX 14...	1.290	2.752	8.512	0	53,2	0,0
FDX 15...	1.380	2.944	9.120	0	57,0	0,0

(3) El flujo luminoso (lm) es antes de difusor.

lumher