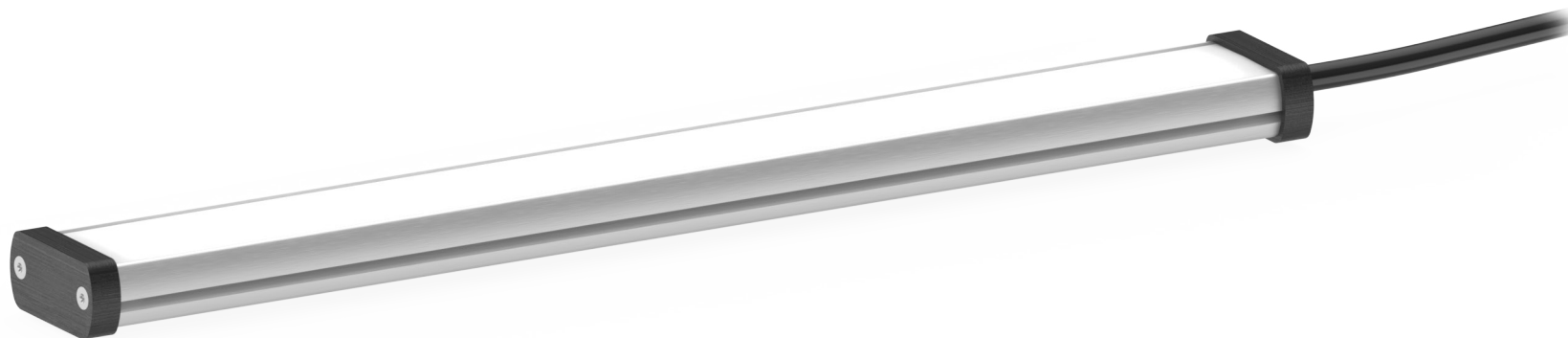


Funcional · SERIE SC 5000K

lumher



24 V
DC

155
lm/W

NO
ENSERIBLE

75 mm
INCREMENTAL

FUNCIONAL

CABLE

POWER 1x
ECO 0,5x

IP40

PWM
DIMABLE

CLASE III

36
MESES

EU
HECHO EN
ESPAÑA

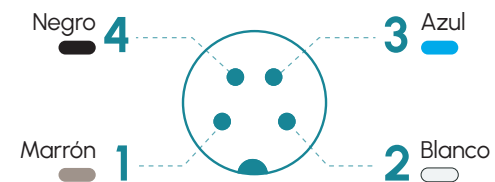
Especificaciones técnicas

Tensión de alimentación	24 Vdc ±5%	
Eficiencia luminica	155 lm/W	
Regulación PWM (Máx 25 KHz)	min. 0%	máx. 100%
T° de color	Blanco día	5000K
Ángulo de apertura	Semidifuso	150°
	Ultradifuso	150°
Nº máximo de módulos enseriados	Luminaria no enseriable	
Protecciones eléctricas	Sobretensiones transitorias	SI
	Inversión de polaridad	SI
	Estabilizador de corriente	SI
Índice de reproducción cromática (CRI)	Blanco día	≥ 80
Grado de protección	IP40	
Tipo de protección	Clase III	
Temperatura de operación	Versión Power	-10°C a +40°C
	Versión ECO	-10°C a +50°C
Temperatura de almacenaje	0°C a +60°C	
Humedad max. relativa	80% (sin condensación)	
Material del cuerpo	Aluminio anodizado	
Material de las tapas laterales	Resina SLA	
Material del difusor	Policarbonato	
Tipo de conexión	Cable 2 m, cable con conector M8A	
Normativas	RoHs, CE	

Conexionado

Entrada M8A - Cable	Power	Eco	Dual
Pin 1 - Marrón	+24 Vdc	+24 Vdc	+24 Vdc
Pin 2 - Blanco	Sin conectar	Sin conectar	24 Vdc = Power 0 Vdc = Eco
Pin 3 - Azul	0 Vdc	0 Vdc	0 Vdc
Pin 4 - Negro	Sin conectar	Sin conectar	Sin conectar

M8A Macho



Anclajes

S00G2

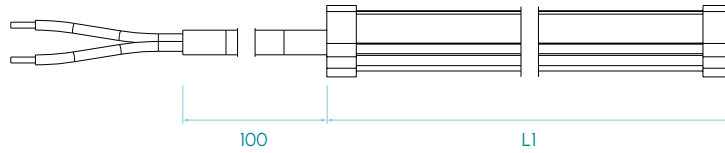
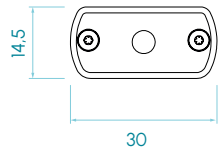
SC · 5000K



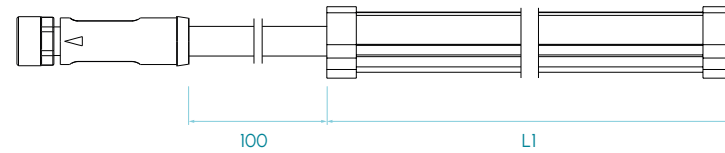
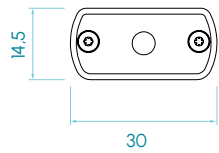
lumher

Dimensiones

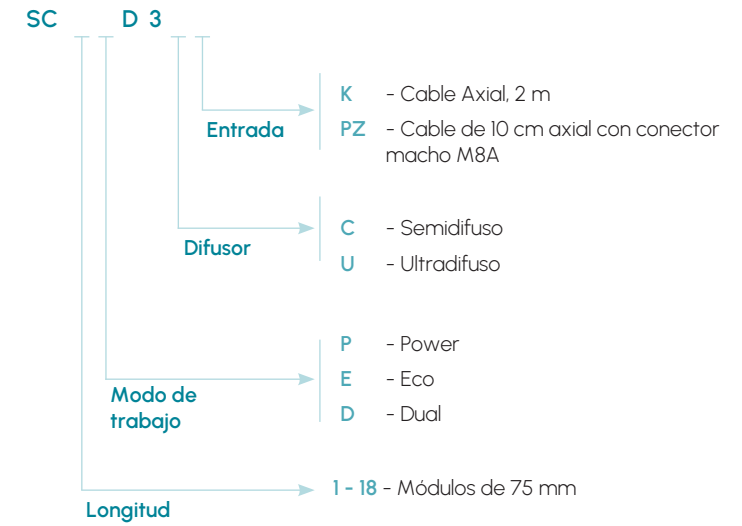
Versión axial Cable



Versión axial Cable M8A



Tipos disponibles



Medidas en mm

SC · 5000K

lumher

Serie SC · Blanco día 5000K

5000K

BLANCO DÍA



SEMIDIFUSO
150°



ULTRADIFUSO
150°

RIESGO
FOTOBIOLOGICO

RG1 - BAJO

60.000h

VIDA ÚTIL

Tabla de características

	Longitud L1 ⁽¹⁾ (mm)	Longitud L2 ⁽¹⁾ (mm)	Peso (g)	Iluminancia Ev (lx) @ 1m				Flujo luminoso ⁽²⁾ (lm)		Potencia consumida (W)	
				SEMIDIFUSO		ULTRADIFUSO		POWER	ECO	POWER	ECO
				POWER	ECO	POWER	ECO				
SC 01...	105	123	115	60	32	47	25	251	126	1,6	0,8
SC 02...	180	198	141	120	65	94	51	502	251	3,2	1,6
SC 03...	255	273	167	180	97	141	76	754	377	4,8	2,4
SC 04...	330	348	193	240	129	188	101	1.005	502	6,4	3,2
SC 05...	405	423	219	299	161	236	127	1.256	628	8,0	4,0
SC 06...	480	498	245	359	194	283	152	1.507	754	9,6	4,8
SC 07...	555	573	271	419	226	330	178	1.758	879	11,2	5,6
SC 08...	630	648	297	479	258	377	203	2.010	1.005	12,8	6,4
SC 09...	705	723	323	539	290	424	228	2.261	1.130	14,4	7,2
SC 10...	780	798	349	599	323	471	254	2.512	1.256	16,0	8,0
SC 11...	855	873	375	659	355	518	279	2.763	1.382	17,6	8,8
SC 12...	930	948	401	719	387	565	304	3.014	1.507	19,2	9,6
SC 13...	1.005	1.023	427	779	420	612	330	3.266	1.633	20,8	10,4
SC 14...	1.080	1.098	453	838	452	660	355	3.517	1.758	22,4	11,2
SC 15...	1.155	1.173	479	898	484	707	380	3.768	1.884	24,0	12,0
SC 16...	1.230	1.248	505	958	516	754	406	4.019	2.010	25,6	12,8
SC 17...	1.305	1.323	531	1.018	549	801	431	4.270	2.135	27,2	13,6
SC 18...	1.380	1.398	557	1.078	581	848	457	4.522	2.261	28,8	14,4

(1) Las versiones con entrada y/o salida radial tendrán como longitud L2, el resto serán L1.

(2) El flujo luminoso (lm) es antes de difusor.

lumher