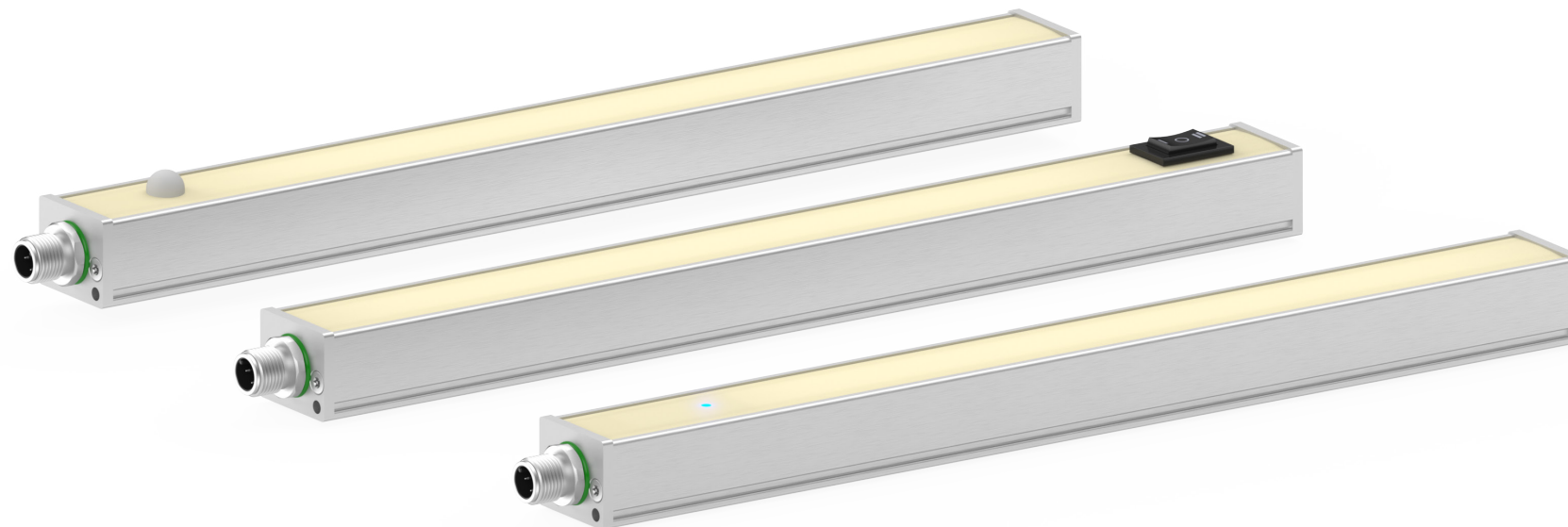


Funcional · SERIE PRS 3000K

lumher



24 V
DC

125
lm/W

NO
ENSERIBLE

75 mm
INCREMENTAL

FUNCIONAL

TÁCTIL

PIR

INTERRUPTOR

POWER 1x
ECO 0,5x

IP40

PWM
DIMABLE

CABLE
M12A

CLASE III

36
MESES

HECHO EN
ESPAÑA

Especificaciones técnicas

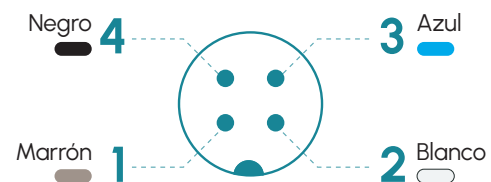
Tensión de alimentación	24 Vdc ±5%	
Eficiencia lumínica	125 lm/W	Blanco cálido
Retardo desconexión sensor de movimiento (PIR)	5 min.	
T° de color	Blanco cálido	3000K
Ángulo de apertura	Semidifuso Ultradifuso	60° 110°
Nº máximo de módulos enseriados	Luminaria no enseriable	
Protecciones eléctricas	Sobretensiones transitorias Inversión de polaridad Estabilizador de corriente	SI SI SI
Índice de reproducción cromática (CRI)	Blanco cálido	≥ 90
Grado de protección	IP40	
Tipo de protección	Clase III	
Temperatura de operación	Versión Power Versión ECO	-10°C a +40°C -10°C a +50°C
Temperatura de almacenaje	0°C a +60°C	
Humedad max. relativa	80% (sin condensación)	
Material del cuerpo	Aluminio anodizado	
Material de las tapas laterales	Aluminio anodizado	
Material del difusor	Policarbonato	
Tipo de conexión	M12A, cable 2m, cable con conector M12A	
Normativas	RoHS, CE	

Conexionado

Entrada M12A - Cable	Power	Eco	Dual
Pin 1 - Marrón	+24 Vdc	+24 Vdc	+24 Vdc
Pin 2 - Blanco	Sin conectar	Sin conectar	24 Vdc = Power 0 Vdc = Eco
Pin 3 - Azul	0 Vdc	0 Vdc	0 Vdc
Pin 4 - Negro ⁽¹⁾	24 Vdc = Encendido activado 0 Vdc = Encendido por sensor de movimiento o táctil		

(1) En la versión con interruptor el Pin 4 no se conecta

M12A Macho



Anclajes

P00G1, P00G2, P00R1, P00R2, M6D16

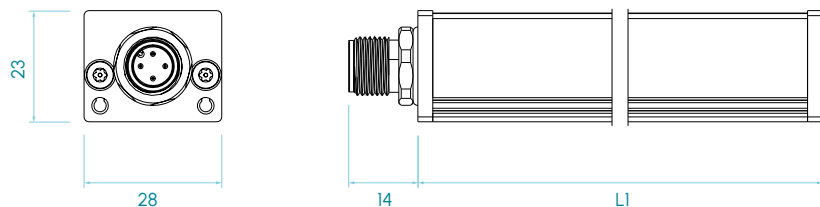
PRS · 3000K



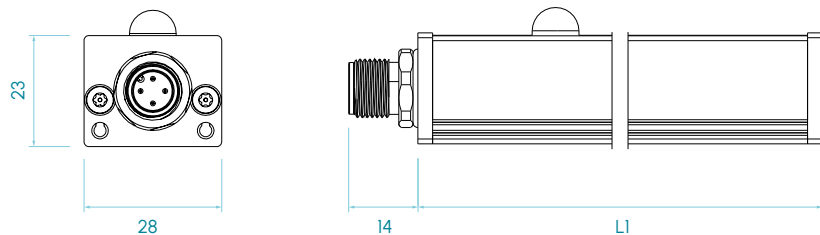
lumher

Dimensiones

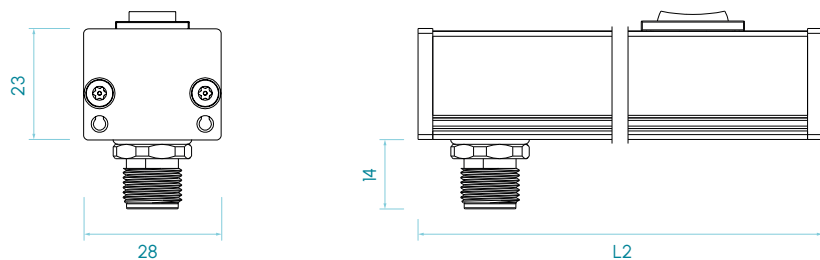
Sensor táctil + entrada axial M12A



Sensor movimiento + entrada axial M12A



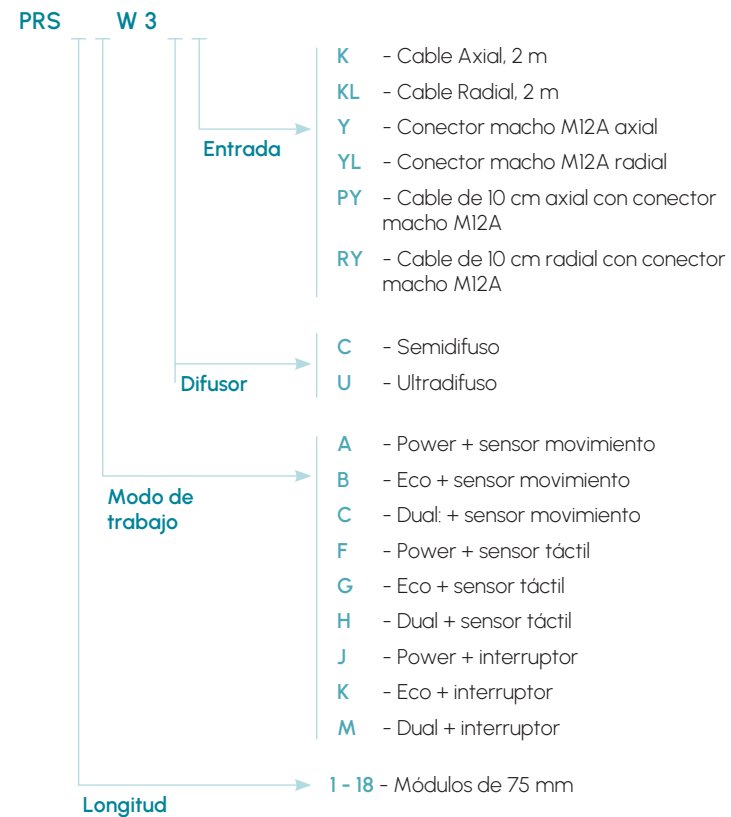
Interruptor + entrada radial M12A



Medidas en mm

PRS · 3000K

Tipos disponibles



lumher

Serie PRS · Blanco cálido 3000K

3000K
BLANCO CÁLIDO



RIESGO
FOTOBIOLOGICO
RG1 - BAJO

60.000h
VIDA ÚTIL



Tabla de características

	Longitud L1 ⁽²⁾ (mm)	Longitud L2 ⁽²⁾ (mm)	Peso (g)	Iluminancia Ev (lx) @ 1m				Flujo luminoso ⁽³⁾ (lm)		Potencia consumida (W)	
				SEMIDIFUSO		ULTRADIFUSO		POWER	ECO	POWER	ECO
				POWER	ECO	POWER	ECO				
				POWER	ECO	POWER	ECO	POWER	ECO	POWER	ECO
PRS 01...	140	158	89	41	21	25	12	195	98	1,6	0,8
PRS 02...	215	233	129	82	41	49	25	390	195	3,2	1,6
PRS 03...	290	308	169	123	62	74	37	586	293	4,8	2,4
PRS 04...	365	383	209	164	82	99	49	781	390	6,4	3,2
PRS 05...	440	458	249	205	103	124	61	976	488	8,0	4,0
PRS 06...	515	533	289	246	124	148	74	1.171	586	9,6	4,8
PRS 07...	590	608	329	287	144	173	86	1.366	683	11,2	5,6
PRS 08...	665	683	369	327	165	198	98	1.562	781	12,8	6,4
PRS 09...	740	758	409	368	185	222	110	1.757	878	14,4	7,2
PRS 10...	815	833	449	409	206	247	123	1.952	976	16,0	8,0
PRS 11...	890	908	489	450	226	272	135	2.147	1.074	17,6	8,8
PRS 12...	965	983	529	491	247	296	147	2.342	1.171	19,2	9,6
PRS 13...	1.040	1.058	569	532	268	321	160	2.538	1.269	20,8	10,4
PRS 14...	1.115	1.133	609	573	288	346	172	2.733	1.366	22,4	11,2
PRS 15...	1.190	1.208	649	614	309	371	184	2.928	1.464	24,0	12,0
PRS 16...	1.265	1.283	689	655	329	395	196	3.123	1.562	25,6	12,8
PRS 17...	1.340	1.358	729	696	350	420	209	3.318	1.659	27,2	13,6
PRS 18...	1.415	1.433	769	737	371	445	221	3.514	1.757	28,8	14,4

(2) Las versiones con entrada y/o salida radial tendrán como longitud L2, el resto serán L1.

(3) El flujo luminoso (lm) es antes de difusor.

lumher