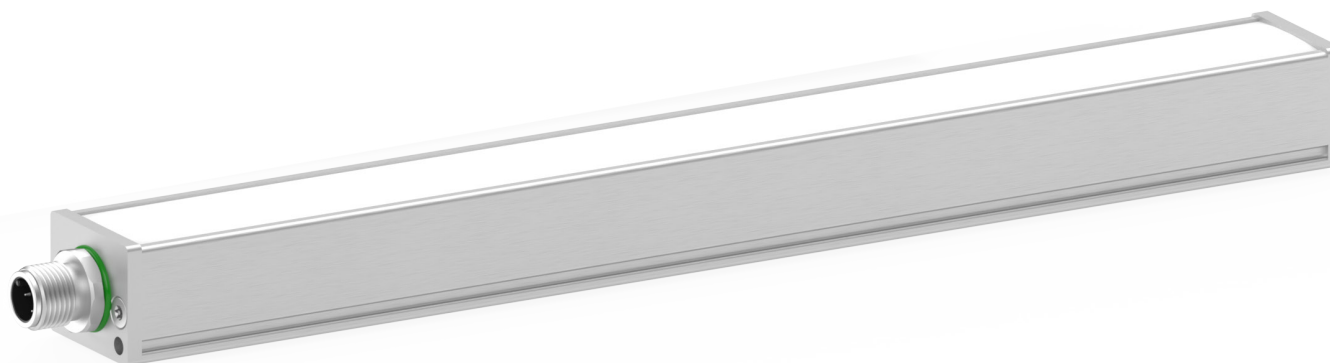


# Funcional · SERIE PR 5000K

lumher



24 V  
DC

155  
lm/W

NO  
ENSERIBLE

75 mm  
INCREMENTAL

FUNCIONAL

CABLE  
M12A

POWER 1x  
ECO 0.5x

IP40  
IP65

PWM  
DIMABLE

CLASE III

36  
MESES

EU  
HECHO EN  
ESPAÑA

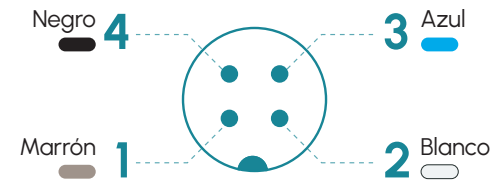
## Especificaciones técnicas

Tensión de alimentación	24 Vdc $\pm$ 5%	
Eficiencia lumínica	155 lm/W	Blanco día
Regulación PWM (Máx 25 KHz)	min. 0%	máx. 100%
T° de color	Blanco día	5000K
Ángulo de apertura	Semidifuso Ultradifuso	60° 110°
Nº máximo de módulos enseriados	Luminaria no enseriable	
Protecciones eléctricas	Sobretensiones transitorias Inversión de polaridad Estabilizador de corriente	SI SI SI
Índice de reproducción cromática (CRI)	Blanco día	$\geq$ 80
Grado de protección	IP40 o IP65	
Tipo de protección	Clase III	
Temperatura de operación	Versión Power Versión ECO	-10°C a +40°C -10°C a +50°C
Temperatura de almacenaje	0°C a +60°C	
Humedad max. relativa	80% (sin condensación)	
Material del cuerpo	Aluminio anodizado	
Material de las tapas laterales	Aluminio anodizado	
Material del difusor	Policarbonato	
Tipo de conexión	M12A, cable 2m, cable con conector M12A	
Normativas	RoHs, CE	

## Conexión

Entrada M12A - Cable	Power	Eco	Dual
Pin 1 - Marrón	+24 Vdc	+24 Vdc	+24 Vdc
Pin 2 - Blanco	Sin conectar	Sin conectar	24 Vdc = Power 0 Vdc = Eco
Pin 3 - Azul	0 Vdc	0 Vdc	0 Vdc
Pin 4 - Negro	Sin conectar	Sin conectar	Sin conectar

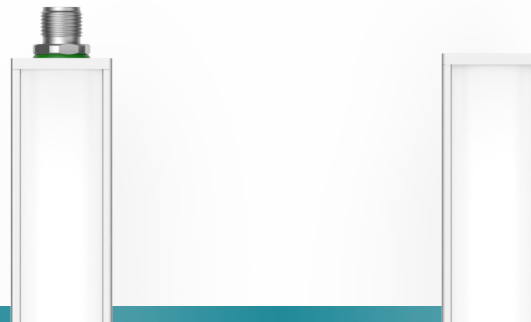
### M12A Macho



### Anclajes

P00G1, P00G2, P00G3, P00R1, M6D16

# PR · 5000K

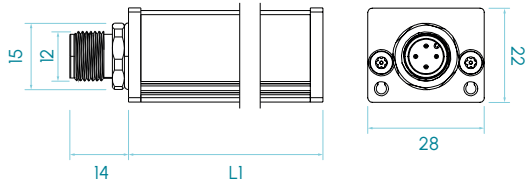


# lumher

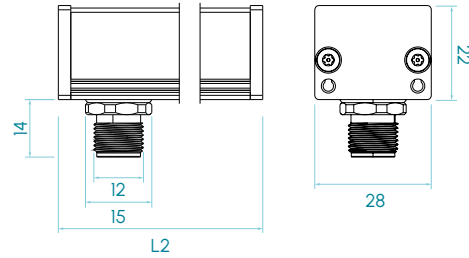
## Dimensiones

### IP40

#### Versión axial M12A

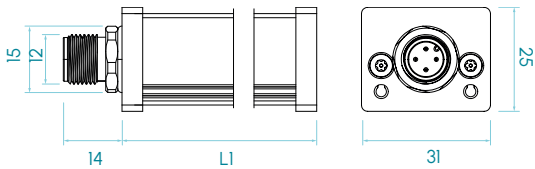


#### Versión radial M12A

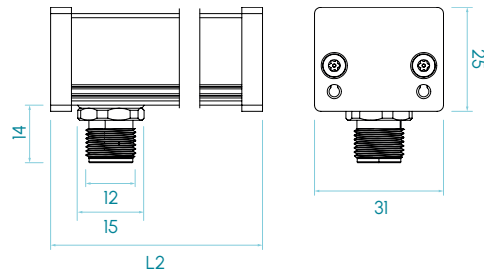


### IP65

#### Versión axial M12A



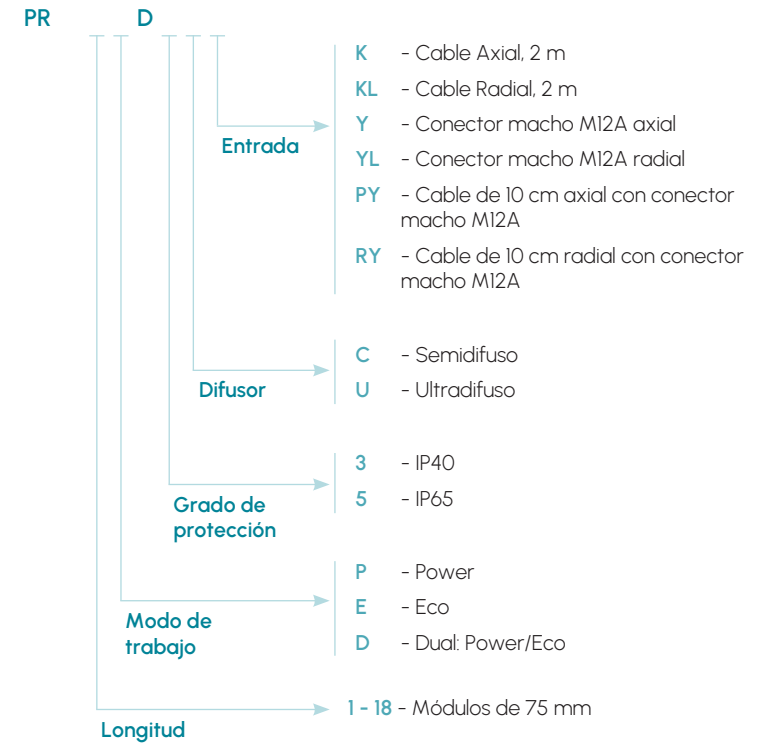
#### Versión radial M12A



Medidas en mm

# PR · 5000K

## Tipos disponibles



## Serie PR · Blanco día 5000K

**5000K**

BLANCO DÍA



SEMIDIFUSO  
60°



ULTRADIFUSO  
110°

RIESGO  
FOTOBIOLOGICO

**RG1 - BAJO**

**60.000h**

VIDA ÚTIL



PR

### Tabla de características

	Longitud L1 <sup>(1)</sup> (mm)	Longitud L2 <sup>(1)</sup> (mm)	Peso (g)	Iluminancia Ev (lx) @ 1m				Flujo luminoso <sup>(2)</sup> (lm)		Potencia consumida (W)	
				SEMIDIFUSO		ULTRADIFUSO		POWER	ECO	POWER	ECO
	POWER	ECO	POWER	ECO							
	PR 01...	105	123	89	56	28	34	17	251	126	1,6
PR 02...	180	198	129	111	56	67	33	502	251	3,2	1,6
PR 03...	255	273	169	167	84	101	50	754	377	4,8	2,4
PR 04...	330	348	209	222	112	134	67	1.005	502	6,4	3,2
PR 05...	405	423	249	278	140	168	83	1.256	628	8,0	4,0
PR 06...	480	498	289	333	168	201	100	1.507	754	9,6	4,8
PR 07...	555	573	329	389	196	235	117	1.758	879	11,2	5,6
PR 08...	630	648	369	444	224	268	133	2.010	1.005	12,8	6,4
PR 09...	705	723	409	500	251	302	150	2.261	1.130	14,4	7,2
PR 10...	780	798	449	556	279	335	167	2.512	1.256	16,0	8,0
PR 11...	855	873	489	611	307	369	183	2.763	1.382	17,6	8,8
PR 12...	930	948	529	667	335	402	200	3.014	1.507	19,2	9,6
PR 13...	1.005	1.023	569	722	363	436	217	3.266	1.633	20,8	10,4
PR 14...	1.080	1.098	609	778	391	469	233	3.517	1.758	22,4	11,2
PR 15...	1.155	1.173	649	833	419	503	250	3.768	1.884	24,0	12,0
PR 16...	1.230	1.248	689	889	447	536	267	4.019	2.010	25,6	12,8
PR 17...	1.305	1.323	729	944	475	570	283	4.270	2.135	27,2	13,6
PR 18...	1.380	1.398	769	1.000	503	604	300	4.522	2.261	28,8	14,4

(1) Las versiones con entrada y/o salida radial tendrán como longitud L2, el resto serán L1.

(2) El flujo luminoso (lm) es antes de difusor.

**lumher**