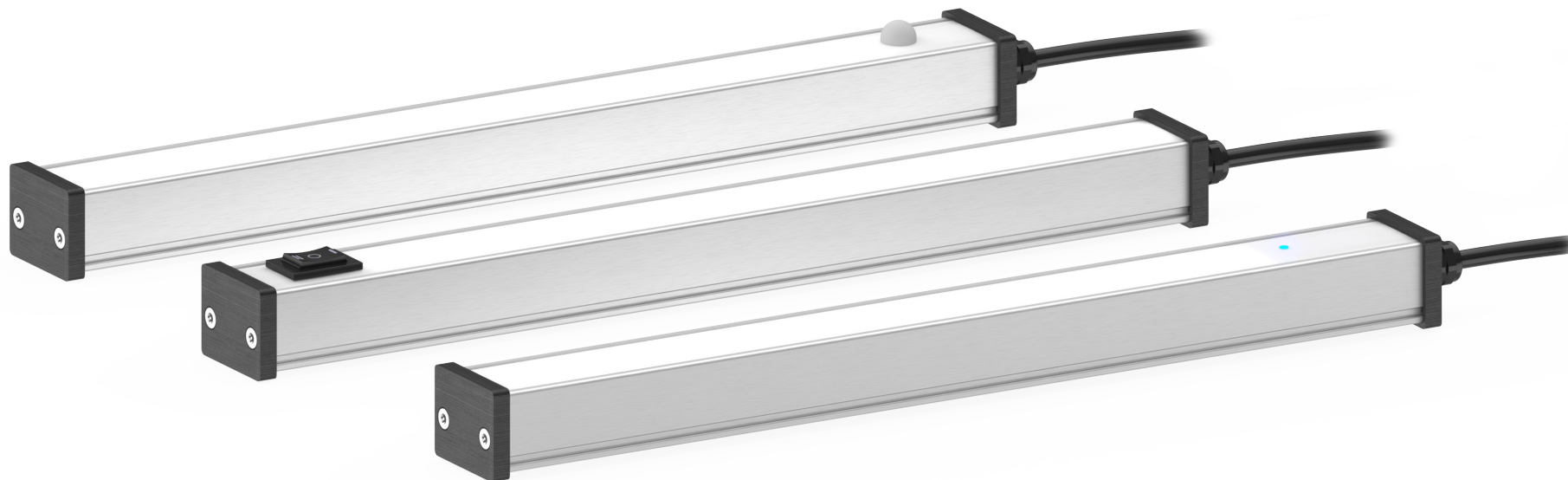


Funcional · SERIE PCS 5000K

lumher



24 V
DC

155
lm/W

NO
ENSERIBLE

75 mm
INCREMENTAL

FUNCIONAL

TÁCTIL

PIR

INTERRUPTOR

POWER 1x
ECO 0,5x

IP40

PWM
DIMABLE

CABLE
M12A

CLASE III

36
MESES

EU
HECHO EN
ESPAÑA

Especificaciones técnicas

| | | |
|--|---|--------------------------------|
| Tensión de alimentación | 24 Vdc ±5% | |
| Eficiencia lumínica | 155 lm/W | Blanco día |
| Retardo desconexión sensor de movimiento (PIR) | 5 min. | |
| T° de color | Blanco día | 5000K |
| Ángulo de apertura | Semidifuso Ultradifuso | 60° 110° |
| Nº máximo de módulos enseriados | Luminaria no enseriable | |
| Protecciones eléctricas | Sobretensiones transitorias Inversión de polaridad Estabilizador de corriente | SI SI SI |
| Índice de reproducción cromática (CRI) | Blanco día | ≥ 80 |
| Grado de protección | IP40 | |
| Tipo de protección | Clase III | |
| Temperatura de operación | Versión Power Versión ECO | -10°C a +40°C -10°C a +50°C |
| Temperatura de almacenaje | 0°C a +60°C | |
| Humedad max. relativa | 80% (sin condensación) | |
| Material del cuerpo | Aluminio anodizado | |
| Material de las tapas laterales | Resina SLA | |
| Material del difusor | Policarbonato | |
| Tipo de conexión | Cable 2 m. | |
| Normativas | RoHs, CE | |

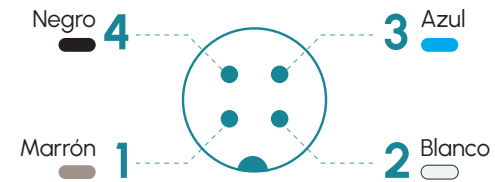
PCS · 5000K

Conexionado

| Entrada Cable | Power | Eco | Dual |
|------------------------------|--|--------------|-------------------------------|
| Pin 1 - Marrón | +24 Vdc | +24 Vdc | +24 Vdc |
| Pin 2 - Blanco | Sin conectar | Sin conectar | 24 Vdc = Power 0 Vdc = Eco |
| Pin 3 - Azul | 0 Vdc | 0 Vdc | 0 Vdc |
| Pin 4 - Negro ⁽¹⁾ | 24 Vdc = Encendido activado 0 Vdc = Encendido por sensor de movimiento o táctil | | |

(1) En la versión con interruptor el Pin 4 no se conecta

M12A Macho



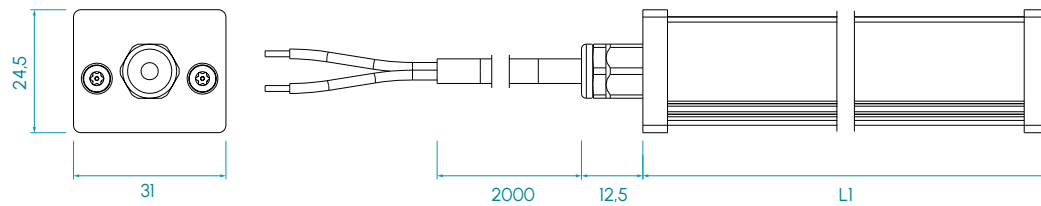
Anclajes

P00G1, P00G2, P00G3

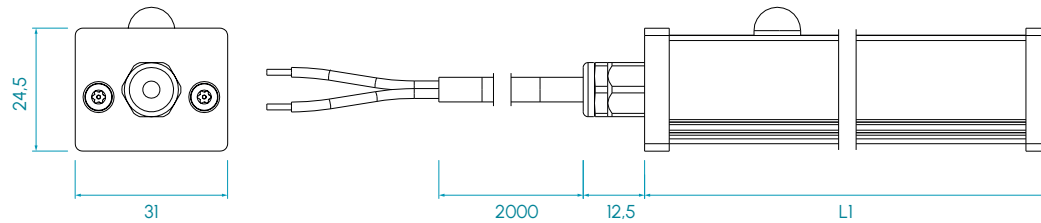


Dimensiones

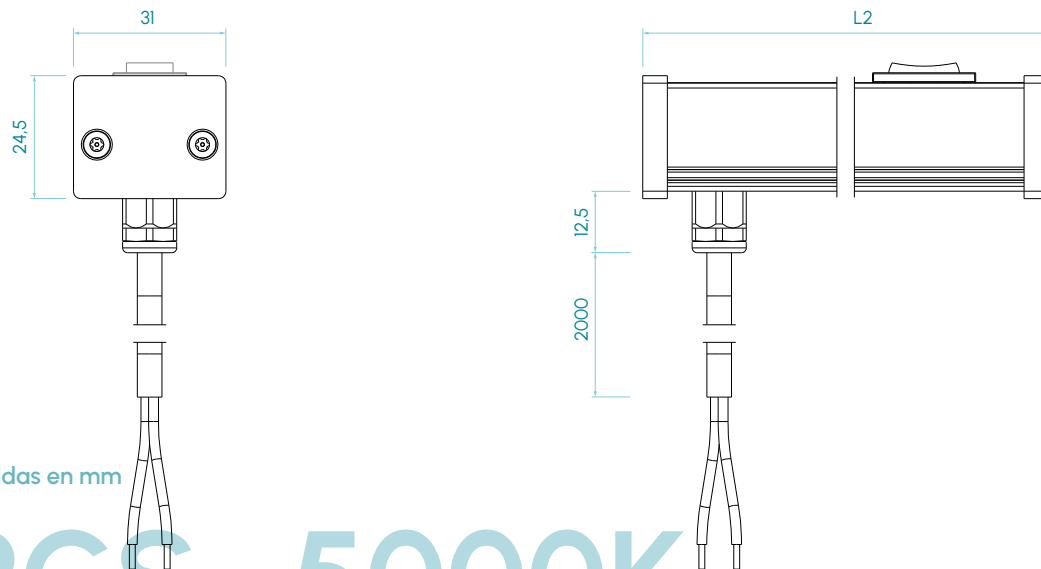
Sensor táctil + entrada axial M12



Sensor movimiento + entrada axial M12



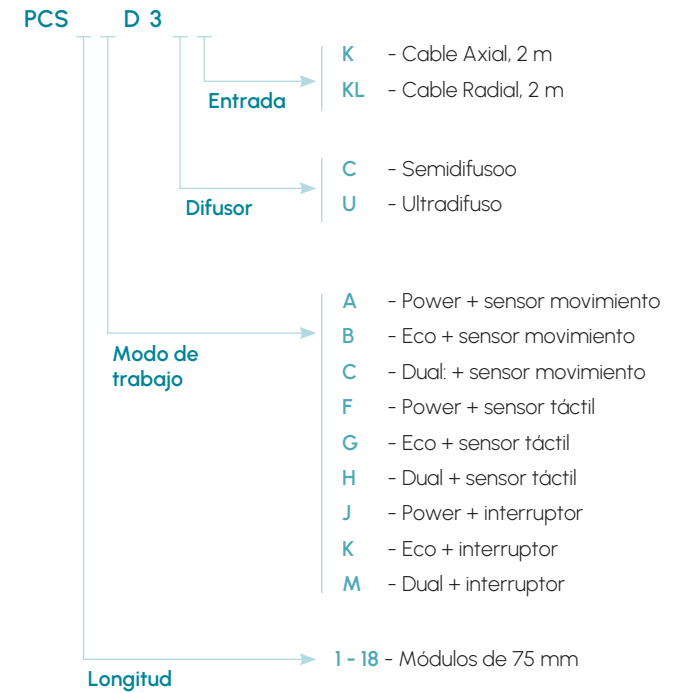
Interruptor + entrada radial M12



Medidas en mm

PCS · 5000K

Tipos disponibles

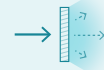


lumher

Serie PCS · Blanco día 5000K

5000K

BLANCO DÍA



SEMIDIFUSO
60°



ULTRADIFUSO
110°

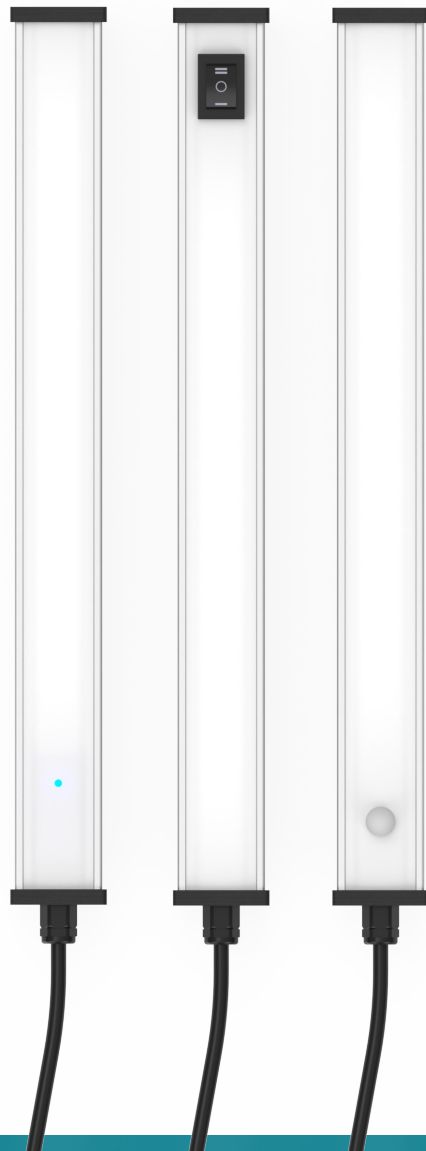
RIESGO
FOTOBIOLOGICO

RG1 - BAJO

60.000h

VIDA ÚTIL

Tabla de características



| | Longitud L1 ⁽²⁾ (mm) | Longitud L2 ⁽²⁾ (mm) | Peso (g) | Iluminancia Ev (lx) @ 1m | | | | Flujo luminoso ⁽³⁾ (lm) | | Potencia consumida (W) | |
|-----------|---------------------------------------|---------------------------------------|-------------|-----------------------------|-------|-------------|-----|---------------------------------------|-------|---------------------------|------|
| | | | | SEMIDIFUSO | | ULTRADIFUSO | | POWER | ECO | POWER | ECO |
| | POWER | ECO | POWER | ECO | POWER | ECO | | | | | |
| | PCS 01.. | 140 | 158 | 89 | 56 | 28 | 34 | 17 | 251 | 126 | 1,6 |
| PCS 02... | 215 | 233 | 129 | 111 | 56 | 67 | 33 | 502 | 251 | 3,2 | 1,6 |
| PCS 03... | 290 | 308 | 169 | 167 | 84 | 101 | 50 | 754 | 377 | 4,8 | 2,4 |
| PCS 04... | 365 | 383 | 209 | 222 | 112 | 134 | 67 | 1.005 | 502 | 6,4 | 3,2 |
| PCS 05... | 440 | 458 | 249 | 278 | 140 | 168 | 83 | 1.256 | 628 | 8,0 | 4,0 |
| PCS 06... | 515 | 533 | 289 | 333 | 168 | 201 | 100 | 1.507 | 754 | 9,6 | 4,8 |
| PCS 07... | 590 | 608 | 329 | 389 | 196 | 235 | 117 | 1.758 | 879 | 11,2 | 5,6 |
| PCS 08... | 665 | 683 | 369 | 444 | 224 | 268 | 133 | 2.010 | 1.005 | 12,8 | 6,4 |
| PCS 09... | 740 | 758 | 409 | 500 | 251 | 302 | 150 | 2.261 | 1.130 | 14,4 | 7,2 |
| PCS 10... | 815 | 833 | 449 | 556 | 279 | 335 | 167 | 2.512 | 1.256 | 16,0 | 8,0 |
| PCS 11... | 890 | 908 | 489 | 611 | 307 | 369 | 183 | 2.763 | 1.382 | 17,6 | 8,8 |
| PCS 12... | 965 | 983 | 529 | 667 | 335 | 402 | 200 | 3.014 | 1.507 | 19,2 | 9,6 |
| PCS 13... | 1.040 | 1.058 | 569 | 722 | 363 | 436 | 217 | 3.266 | 1.633 | 20,8 | 10,4 |
| PCS 14... | 1.115 | 1.133 | 609 | 778 | 391 | 469 | 233 | 3.517 | 1.758 | 22,4 | 11,2 |
| PCS 15... | 1.190 | 1.208 | 649 | 833 | 419 | 503 | 250 | 3.768 | 1.884 | 24,0 | 12,0 |
| PCS 16... | 1.265 | 1.283 | 689 | 889 | 447 | 536 | 267 | 4.019 | 2.010 | 25,6 | 12,8 |
| PCS 17... | 1.340 | 1.358 | 729 | 944 | 475 | 570 | 283 | 4.270 | 2.135 | 27,2 | 13,6 |
| PCS 18... | 1.415 | 1.433 | 769 | 1.000 | 503 | 604 | 300 | 4.522 | 2.261 | 28,8 | 14,4 |

(2) Las versiones con entrada y/o salida radial tendrán como longitud L2, el resto serán L1.

(3) El flujo luminoso (lm) es antes de difusor.

lumher