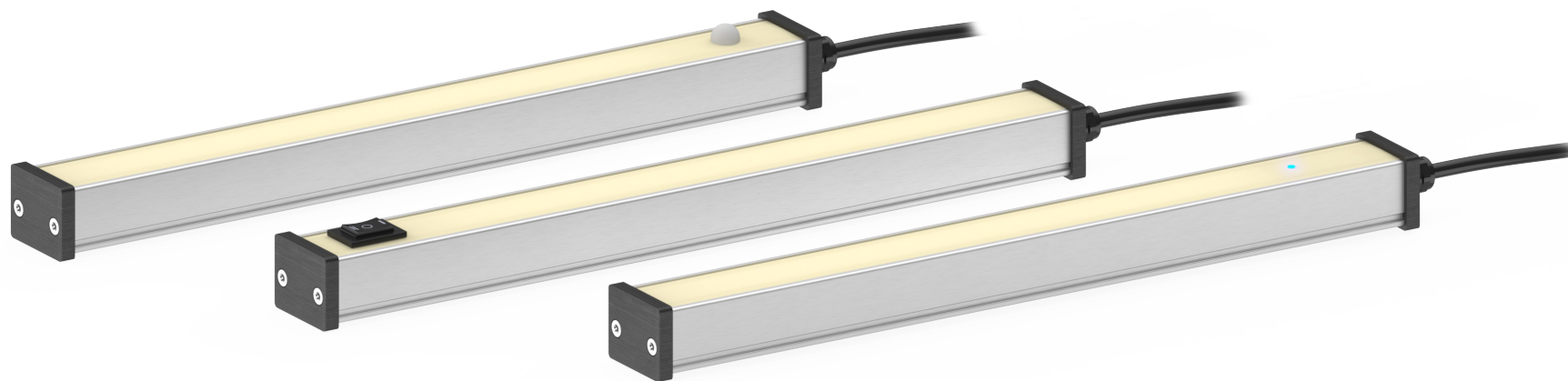


Funcional · SERIE PCS 3000K

lumher



24 V
DC

125
lm/W

NO
ENSERIBLE

75 mm
INCREMENTAL

FUNCIONAL

TÁCTIL

PIR

INTERRUPTOR

POWER 1x
ECO 0,5x

IP40

PWM
DIMABLE

CABLE
M12A

CLASE III

36
MESES

EU
HECHO EN
ESPAÑA

Especificaciones técnicas

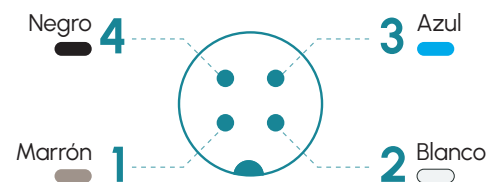
Tensión de alimentación	24 Vdc ±5%	
Eficiencia lumínica	125 lm/W	Blanco cálido
Retardo desconexión sensor de movimiento (PIR)	5 min.	
T° de color	Blanco cálido	3000K
Ángulo de apertura	Semidifuso Ultradifuso	60° 110°
Nº máximo de módulos enseriados	Luminaria no enseriable	
Protecciones eléctricas	Sobretensiones transitorias Inversión de polaridad Estabilizador de corriente	SI SI SI
Índice de reproducción cromática (CRI)	Blanco cálido	≥ 90
Grado de protección	IP40	
Tipo de protección	Clase III	
Temperatura de operación	Versión Power Versión ECO	-10°C a +40°C -10°C a +50°C
Temperatura de almacenaje	0°C a +60°C	
Humedad max. relativa	80% (sin condensación)	
Material del cuerpo	Aluminio anodizado	
Material de las tapas laterales	Resina SLA	
Material del difusor	Policarbonato	
Tipo de conexión	Cable 2 m.	
Normativas	RoHS, CE	

Conexionado

Entrada Cable	Power	Eco	Dual
Pin 1 - Marrón	+24 Vdc	+24 Vdc	+24 Vdc
Pin 2 - Blanco	Sin conectar	Sin conectar	24 Vdc = Power 0 Vdc = Eco
Pin 3 - Azul	0 Vdc	0 Vdc	0 Vdc
Pin 4 - Negro ⁽¹⁾	24 Vdc = Encendido activado 0 Vdc = Encendido por sensor de movimiento o táctil		

(1) En la versión con interruptor el Pin 4 no se conecta

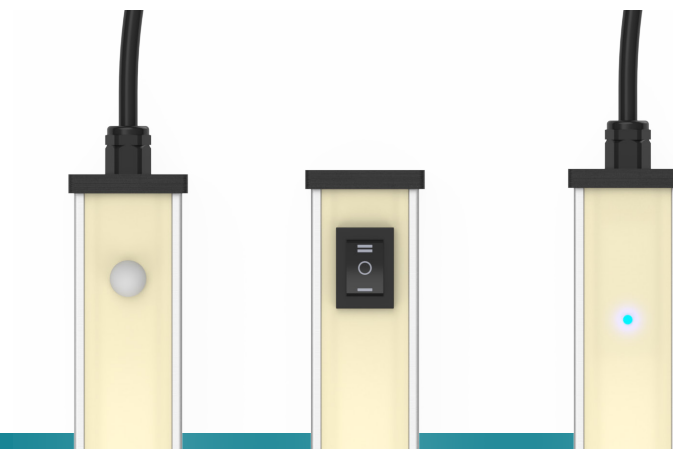
M12A Macho



Anclajes

P00G1, P00G2, P00G3

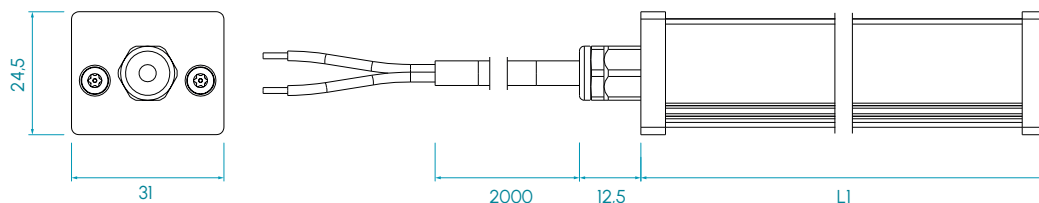
PCS · 3000K



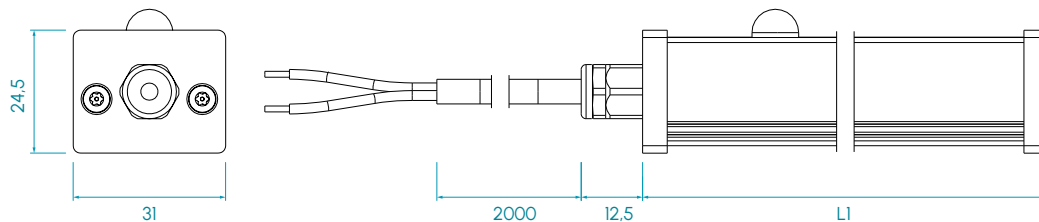
lumher

Dimensiones

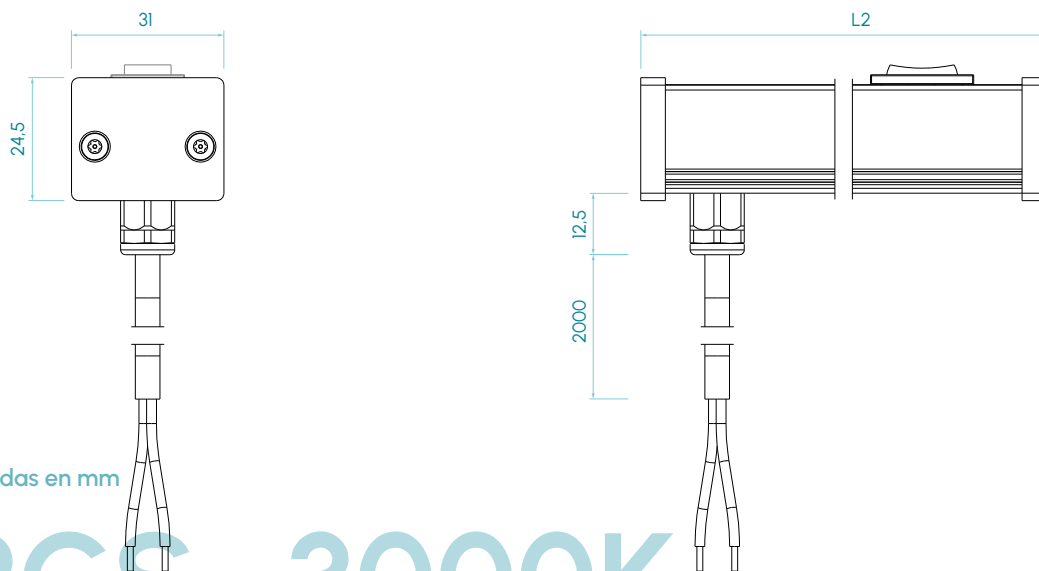
Sensor táctil + entrada axial M12



Sensor movimiento + entrada axial M12



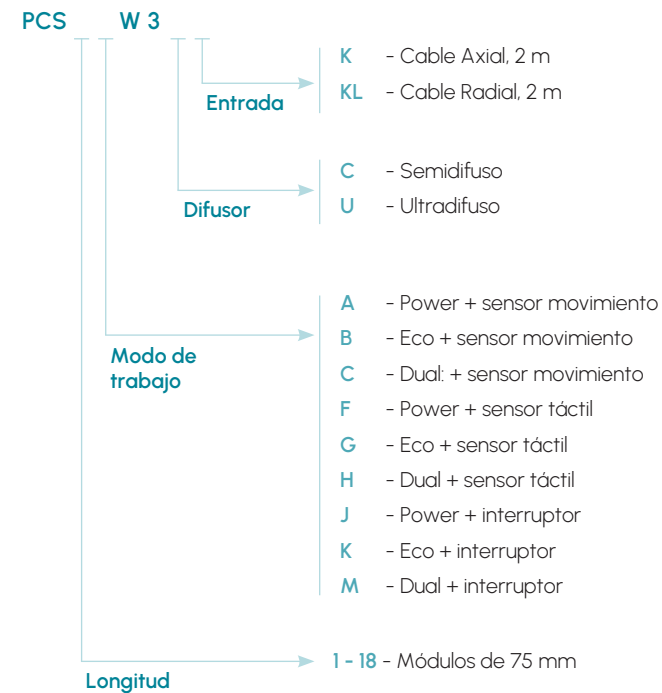
Interruptor + entrada radial M12



Medidas en mm

PCS · 3000K

Tipos disponibles



Serie PCS · Blanco cálido 3000K

3000K
BLANCO CÁLIDO



RIESGO
FOTOBIOLOGICO
RG1 - BAJO

60.000h
VIDA ÚTIL

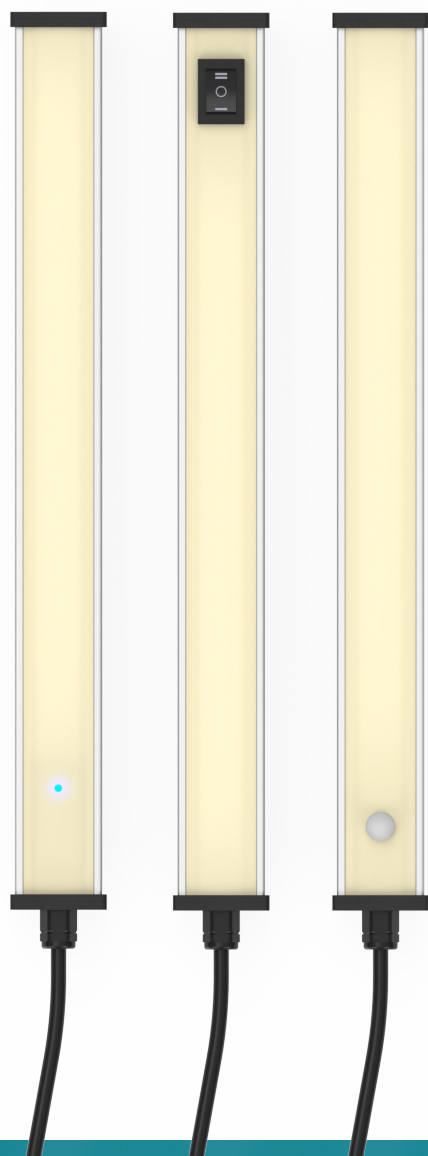


Tabla de características

	Longitud L1 ⁽²⁾ (mm)	Longitud L2 ⁽²⁾ (mm)	Peso (g)	Iluminancia Ev (lx) @ 1m				Flujo luminoso ⁽³⁾ (lm)		Potencia consumida (W)	
				SEMIDIFUSO		ULTRADIFUSO		POWER	ECO	POWER	ECO
				POWER	ECO	POWER	ECO	POWER	ECO	POWER	ECO
PCS 01..	140	158	89	41	21	25	12	195	98	1,6	0,8
PCS 02...	215	233	129	82	41	49	25	390	195	3,2	1,6
PCS 03...	290	308	169	123	62	74	37	586	293	4,8	2,4
PCS 04...	365	383	209	164	82	99	49	781	390	6,4	3,2
PCS 05...	440	458	249	205	103	124	61	976	488	8,0	4,0
PCS 06...	515	533	289	246	124	148	74	1.171	586	9,6	4,8
PCS 07...	590	608	329	287	144	173	86	1.366	683	11,2	5,6
PCS 08...	665	683	369	327	165	198	98	1.562	781	12,8	6,4
PCS 09...	740	758	409	368	185	222	110	1.757	878	14,4	7,2
PCS 10...	815	833	449	409	206	247	123	1.952	976	16,0	8,0
PCS 11...	890	908	489	450	226	272	135	2.147	1.074	17,6	8,8
PCS 12...	965	983	529	491	247	296	147	2.342	1.171	19,2	9,6
PCS 13...	1.040	1.058	569	532	268	321	160	2.538	1.269	20,8	10,4
PCS 14...	1.115	1.133	609	573	288	346	172	2.733	1.366	22,4	11,2
PCS 15...	1.190	1.208	649	614	309	371	184	2.928	1.464	24,0	12,0
PCS 16...	1.265	1.283	689	655	329	395	196	3.123	1.562	25,6	12,8
PCS 17...	1.340	1.358	729	696	350	420	209	3.318	1.659	27,2	13,6
PCS 18...	1.415	1.433	769	737	371	445	221	3.514	1.757	28,8	14,4

(2) Las versiones con entrada y/o salida radial tendrán como longitud L2, el resto serán L1.

(3) El flujo luminoso (lm) es antes de difusor.

lumher