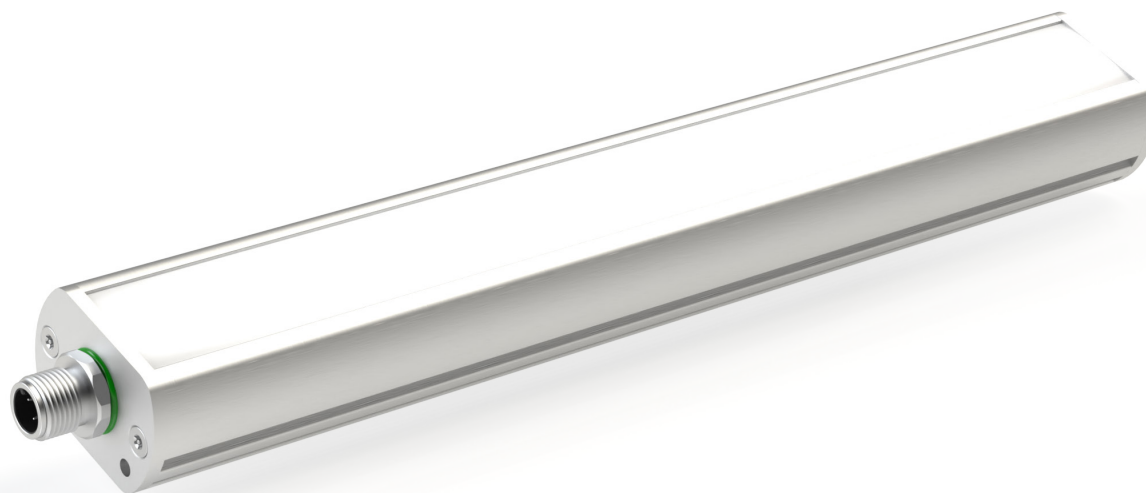


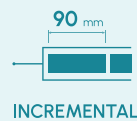
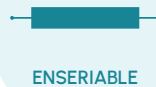
# Lineal · SERIE FDX Blanco 5000K

lumher



24 V  
DC

MASTER  
SLAVE



CABLE  
M12A



CONTINUO 1x  
STROBE 2x



IP40  
IP65

36  
MESES



## Especificaciones técnicas

Tensión de alimentación	24 Vdc $\pm$ 5%	
Entrada trigger	24 Vdc PNP / NPN	
Máximo tiempo de encendido	Continuo = ilimitado	Strobe = 10 ms
Máximo ciclo de trabajo	Continuo = 1	Strobe = 1/6
Consumo max. entrada Trigger	1,5 mA	
Nº máximo de módulos enseriables <sup>(1)</sup>	Continuo = 24	Strobe = 12
Longitud de onda	Blanco	5000 K
Ángulo de apertura	Semidifuso Ultradifuso	60° 110°
Protecciones eléctricas	Sobretensiones transitorias Inversión de polaridad Estabilizador de corriente	SI SI SI
Grado de protección	IP40 o IP65	
Tipo de protección	Clase III	
Temperatura de operación	-10°C a +40°C	
Temperatura de almacenaje	0°C a +60 °C	
Humedad max. relativa	80% (sin condensación)	
Material del cuerpo	Aluminio anodizado	
Material de las tapas laterales	Aluminio anodizado	
Material del difusor	Policarbonato	
Tipos de conexión	M12A, cable 2m, cable con conector M12A	
Normativas	RoHS, CE	

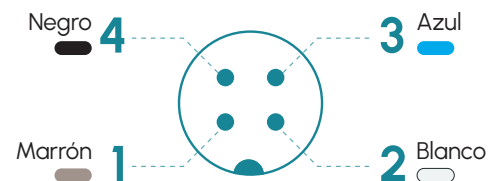
(1) El nº que representa la longitud de la luminaria es el nº de módulos que posee

## Conexionado

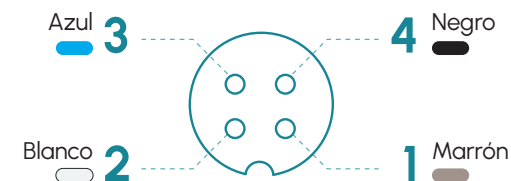
Entrada M12A - Cable	Continuo	Máster Continuo - Strobe	Slave Continuo - Strobe
Pin 1 - Marrón	+24 Vdc	+24 Vdc	+24 Vdc
Pin 2 - Blanco	Sin conectar	Trigger NPN	Sin conectar
Pin 3 - Azul	0 Vdc	0 Vdc	0 Vdc
Pin 4 - Negro	Sin conectar	Trigger PNP	Signal IN - a

Salida M12A	Continuo	Máster Continuo - Strobe	Slave Continuo - Strobe
Pin 1	+24 Vdc	+24 Vdc	+24 Vdc
Pin 2	Sin conectar	Sin conectar	Sin conectar
Pin 3	0 Vdc	0 Vdc	0 Vdc
Pin 4	Sin conectar	Signal OUT - a	Signal OUT - a

### M12A Macho



### M12A Hembra



### Anclajes

F00G2, F00G4, F00R1, M6D16

# FDX · 5000K

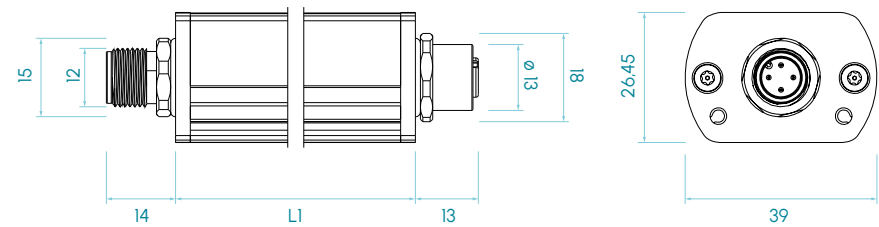


**lumher**

Dimensiones

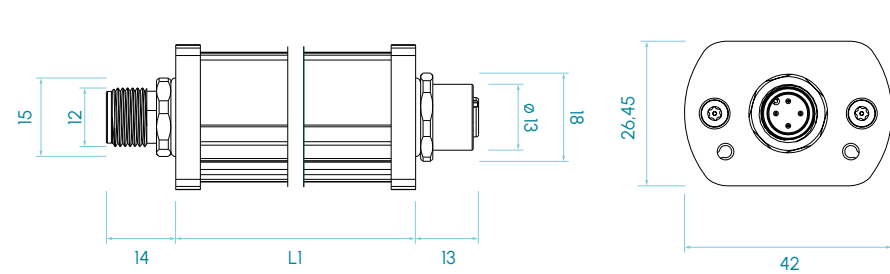
IP40

Versión axial M12A



IP65

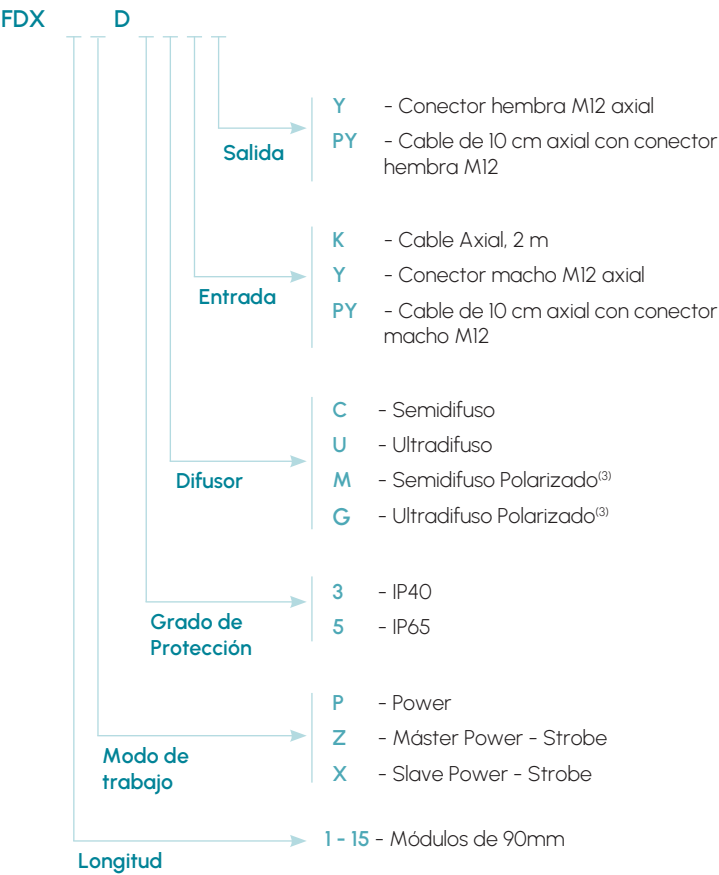
Versión axial M12A



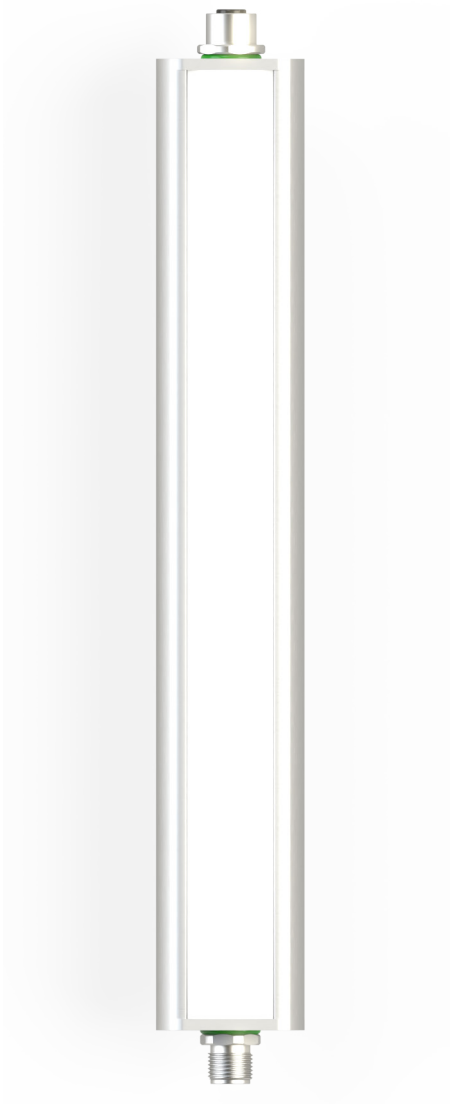
Medidas en mm

FDX · 5000K

Tipos disponibles



Modelo FDX · Blanco 5000K



FDX

5000K  
BLANCO DÍA

SEMIDIFUSO  
60°

ULTRADIFUSO  
110°

RIESGO  
FOTOBIOLOGICO  
RG1 - BAJO

60.000h  
VIDA ÚTIL

Tabla de características

	Longitud	Peso	Flujo luminoso <sup>(3)</sup>		Potencia consumida	
	L1 (mm)	(g)	(lm)		(W)	
			CONTINUO	STROBE	CONTINUO	STROBE
FDX 01...	120	256	608	1.216	3,8	7,6
FDX 02...	210	448	1.216	2.432	7,6	15,2
FDX 03...	300	640	1.824	3.648	11,4	22,8
FDX 04...	390	832	2.432	4.864	15,2	30,4
FDX 05...	480	1.024	3.040	6.080	19,0	38,0
FDX 06...	570	1.216	3.648	7.296	22,8	45,6
FDX 07...	660	1.408	4.256	8.512	26,6	53,2
FDX 08...	750	1.600	4.864	9.728	30,4	60,8
FDX 09...	840	1.792	5.472	10.944	34,2	68,4
FDX 10...	930	1.984	6.080	12.160	38,0	76,0
FDX 11...	1.020	2.176	6.688	13.376	41,8	83,6
FDX 12...	1.110	2.368	7.296	14.592	45,6	91,2
FDX 13...	1.200	2.560	7.904	-	49,4	-
FDX 14...	1.290	2.752	8.512	-	53,2	-
FDX 15...	1.380	2.944	9.120	-	57,0	-

(3) El flujo luminoso (lm) es antes de difusor.